

**BBR LINDENHOF**  
**27.04.2016**

**HANNS-GLÜCKSTEIN-PARK, MANNHEIM**





# LAGEPLAN WETTBEWERBSENTWURF



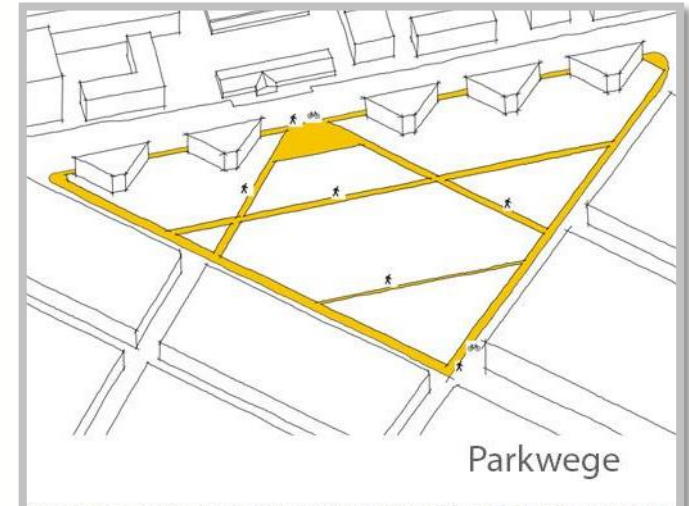


# WEGESYSTEM



## Asphalt mit Splittabstreung:

- + naturnahe Optik
- + geringerer Pflegeaufwand
- + geringere Unterhaltungskosten
- + befahrbar mit Hubsteiger zur Baumpflege
- + maschinell zu kehren
- + Winterdienst möglich
- + hohe Stabilität und Haltbarkeit
- + in Gefälle (Rampe) erosionsfrei
- + gute Nutzbarkeit auch in der feuchten Jahreszeit
- + ganzjährig barrierefrei
- + mit Skateboard nicht befahrbar
- + Oberflächenwasser entwässert in Grünfläche, Niederschlagswasser versickert vor Ort



Asphalt mit Splittabstreung

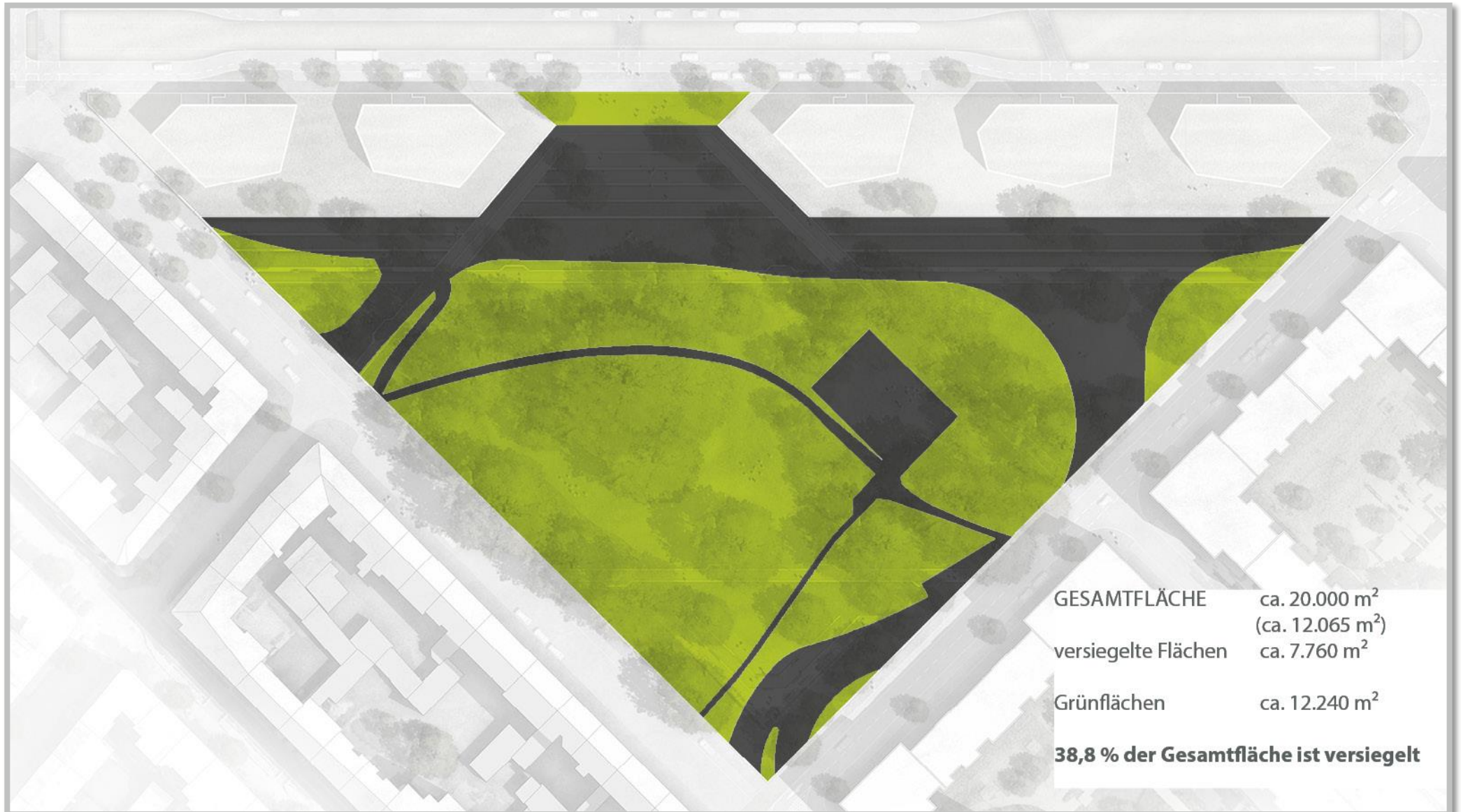


# BEISPIEL BELAG WEGESYSTEM

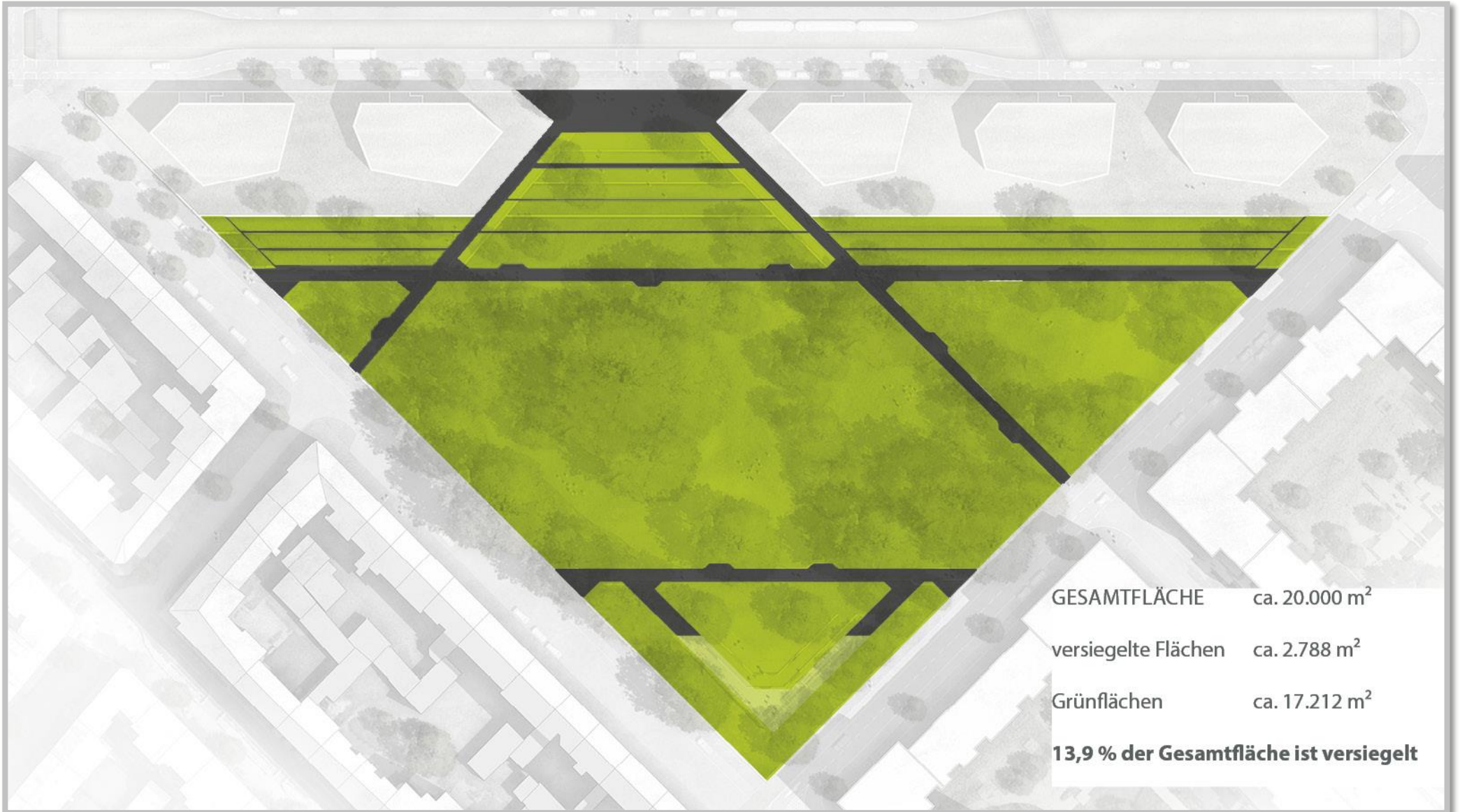




# FLÄCHENVERSIEGELUNG \_BESTAND

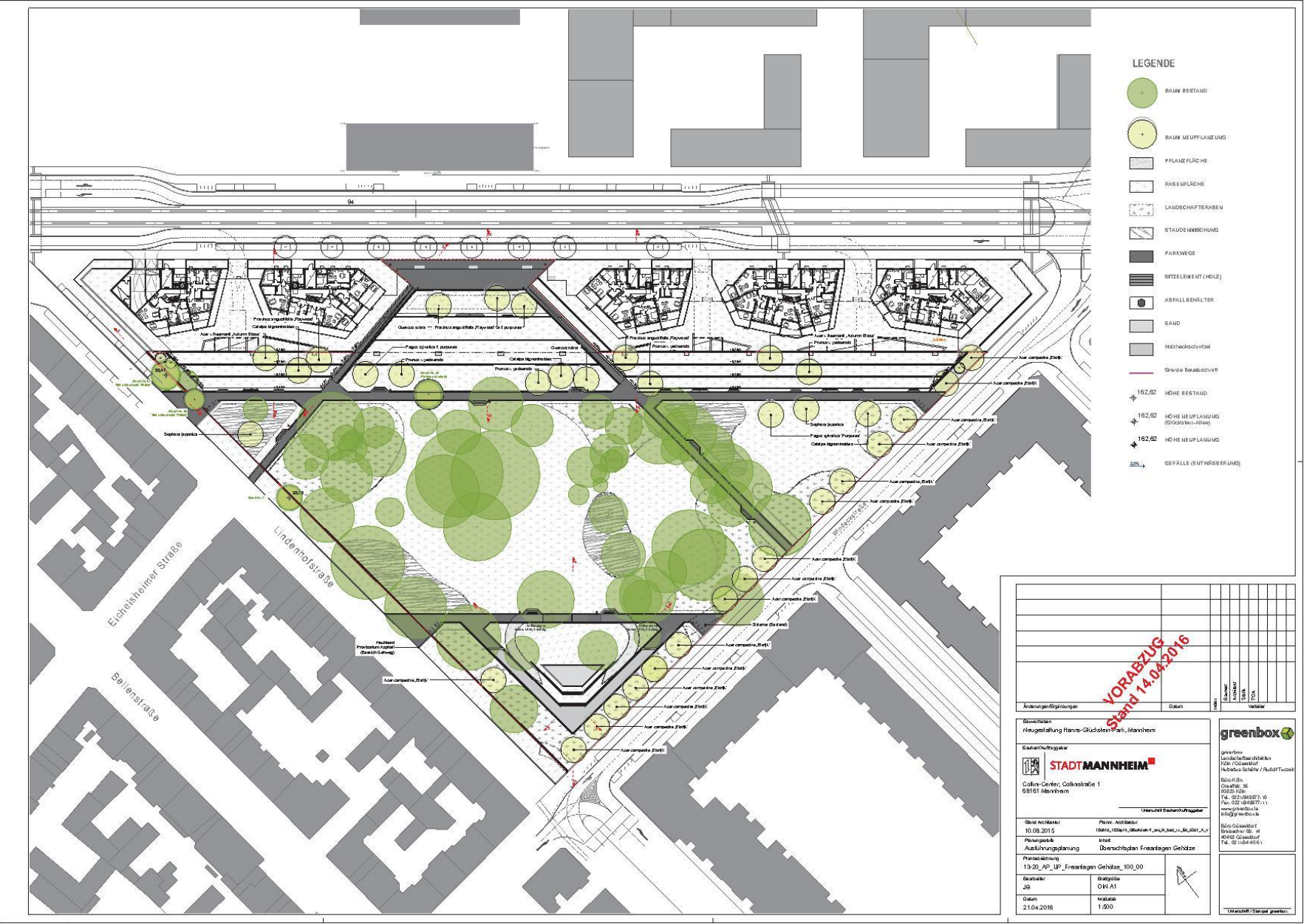


# FLÄCHENVERSIEGELUNG NEUPLANUNG

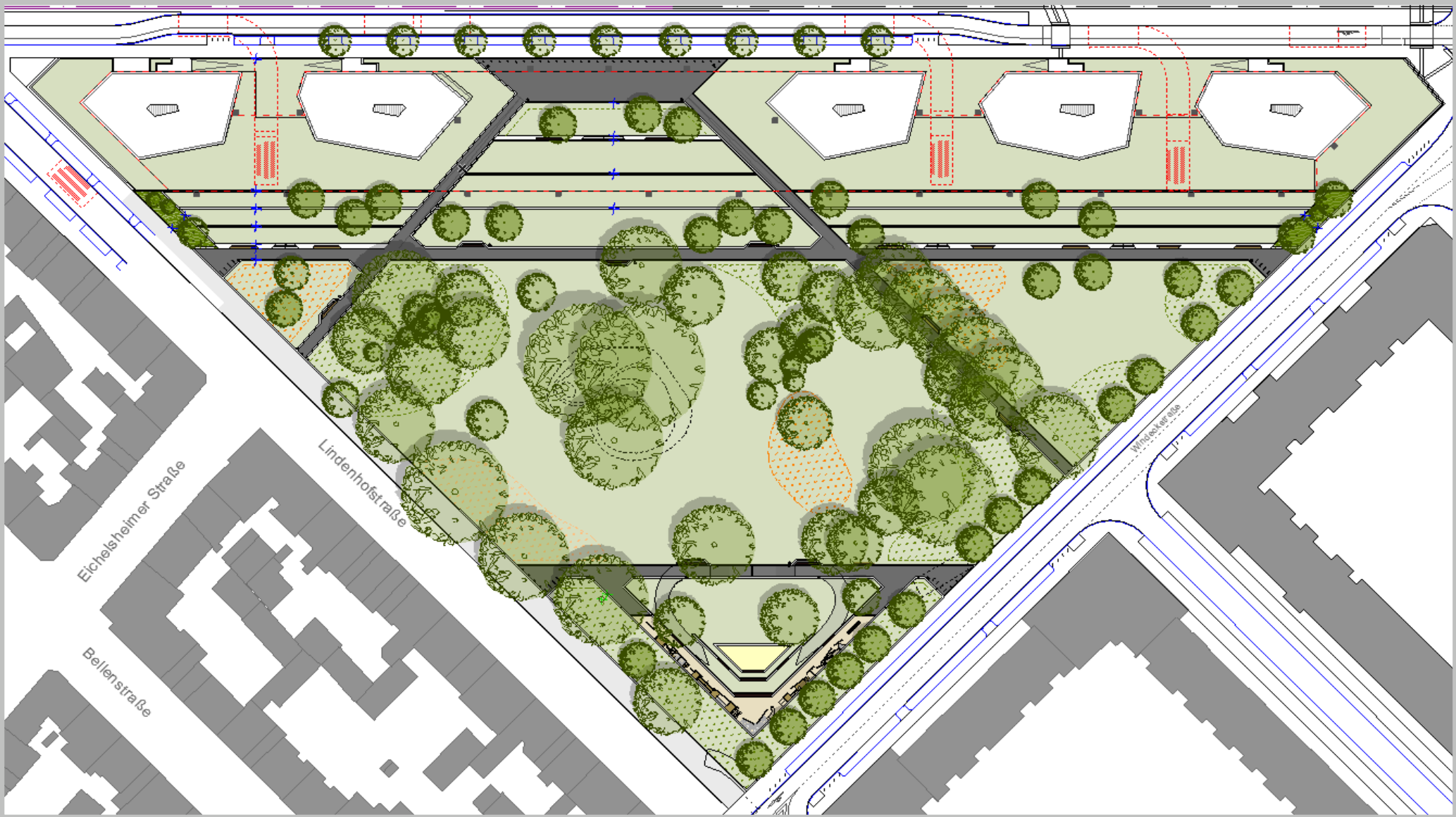




# BAUMSTANDORTE



# LAGEPLAN ENTWURF





# PFLANZKONZEPT \_RAHMENGEBENDE BÄUME





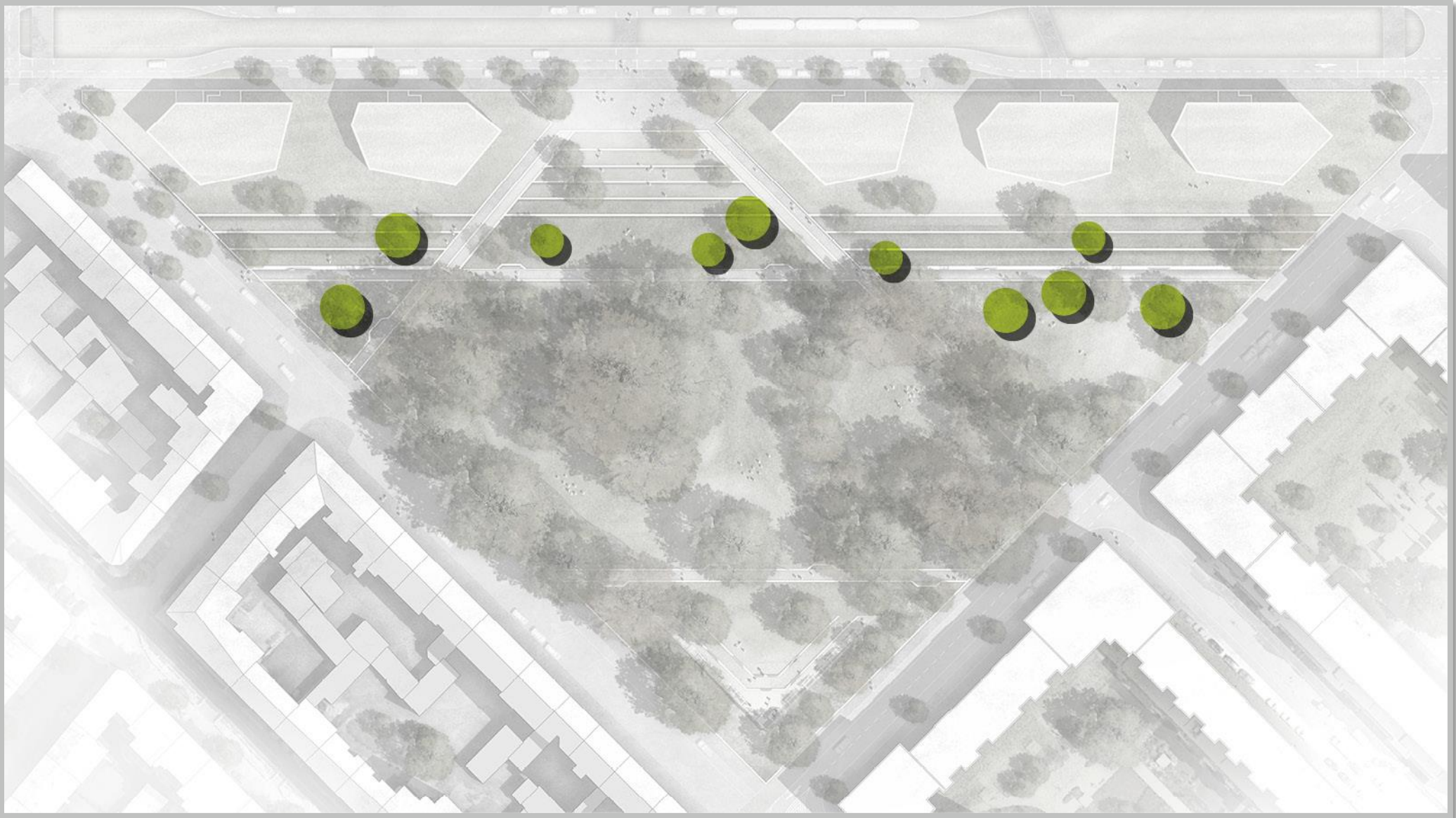
## PFLANZKONZEPT \_RAHMENGELENDE BÄUME



**ACER CAMPESTRE  
,ELESRIJK'  
- FELDAHORN**



# PFLANZKONZEPT \_ BÄUME MIT BLÜHASPEKT





# PFLANZKONZEPT \_BÄUME MIT BLÜHASPEKT



Catalpa Bignonioides - Trompetenbaum



Prunus x Yedoensis - Yoshino Kirsche



Sophora Japonica- japanischer Schnurbaum



# PFLANZKONZEPT \_BÄUME MIT ATTRAKTIVER HERBSTFÄRBUNG





## PFLANZKONZEPT \_BÄUME MIT ATTRAKTIVER HERBSTFÄRBUNG



*Fraxinus angustifolia* 'Raywood' - Schmalblättrige Esche



*Quercus rubra* - Rot-Eiche



*Acer x freemanii* 'Autumn Blaze' - Herbst-Flammen-Ahorn





# PFLANZKONZEPT \_LANDSCHAFTSRASEN U. MISCH-STAUDEN-PFLANZUNG





# PFLANZKONZEPT LANDSCHAFTSRASEN U. MISCH-STAUDEN-PFLANZUNG



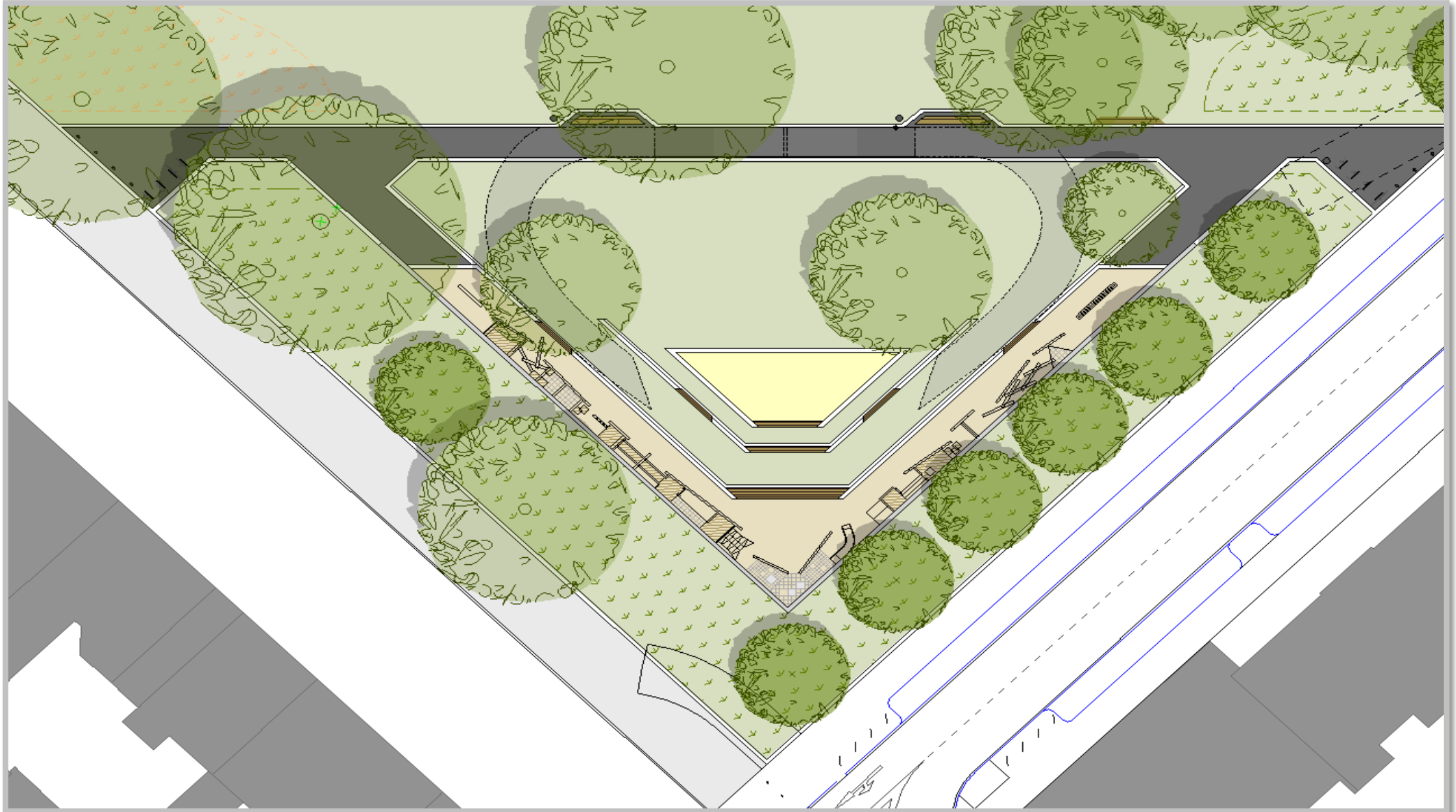


# SPIELPLATZ



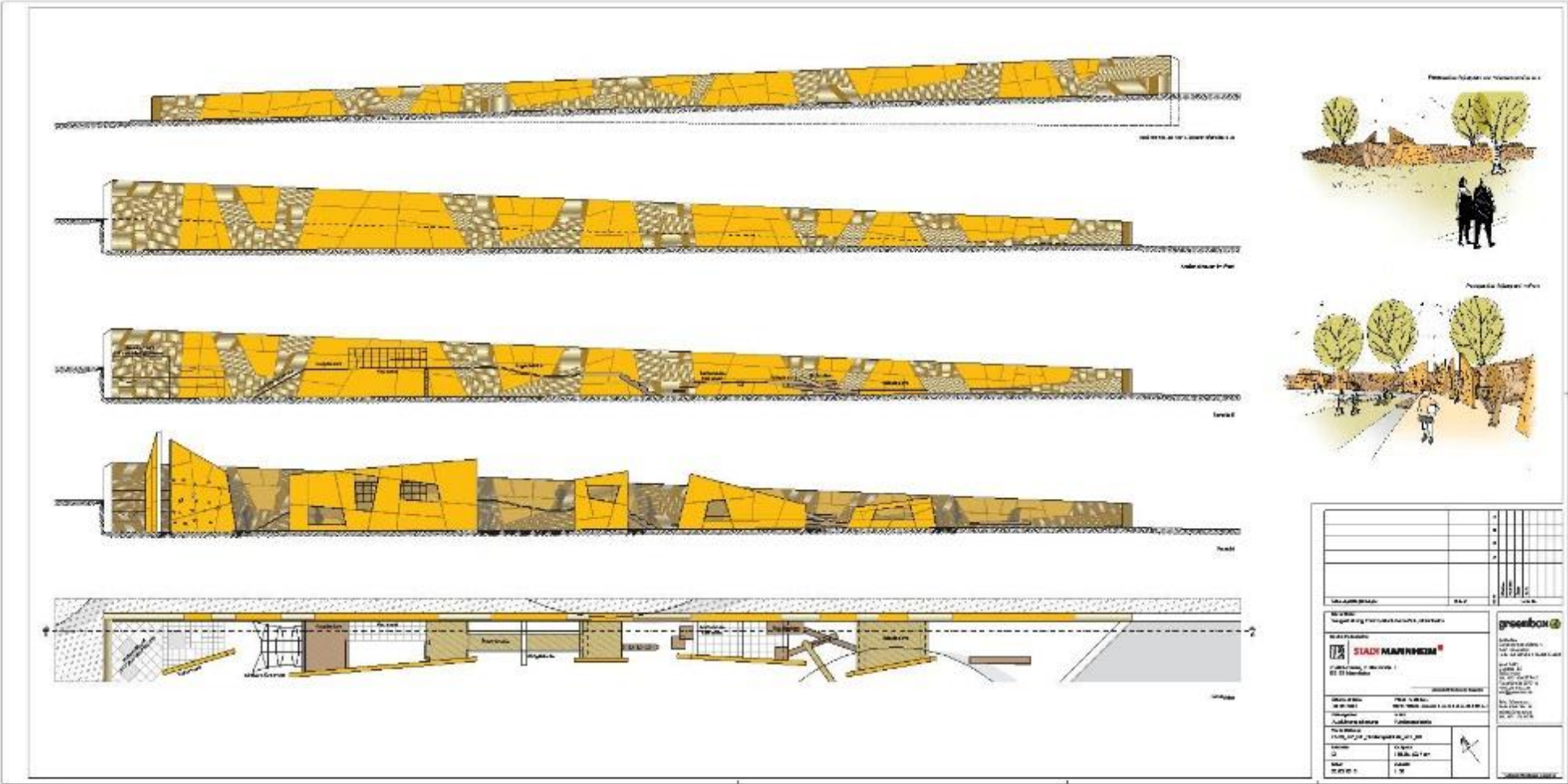


# SPIELPLATZ \_ENTWURFSPLANUNG

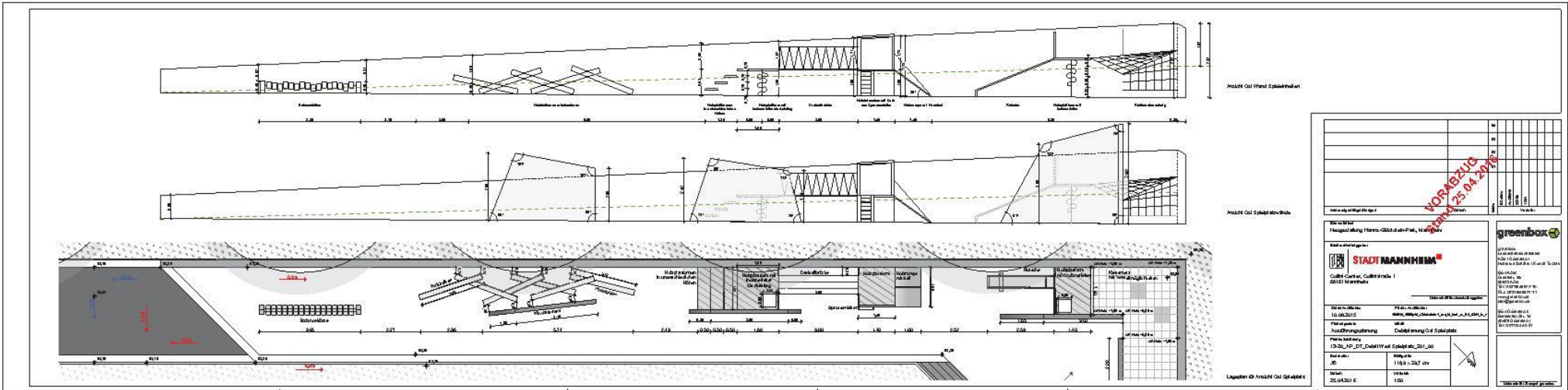




# SPIELPLATZ









# SPIELPLATZ \_BSP. SPIELGERÄTE



Balancieren



Verbindungselemente



Klettern



Rutsche



Auf- und Abstiegsmöglichkeiten



# SPIELPLATZ BSP. SPIELGERÄTE



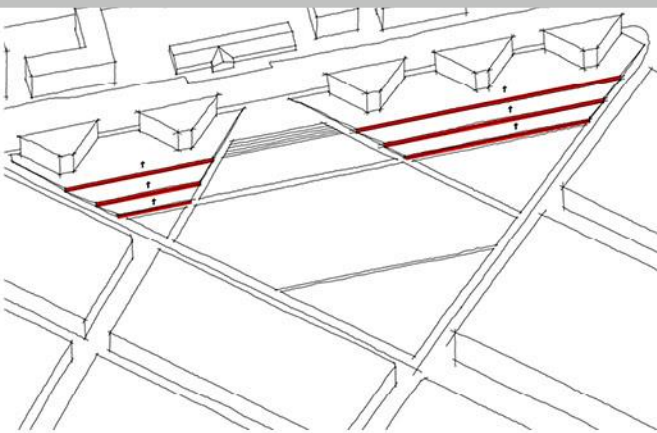


# SPIELPLATZ BSP. SPIELGERÄTE





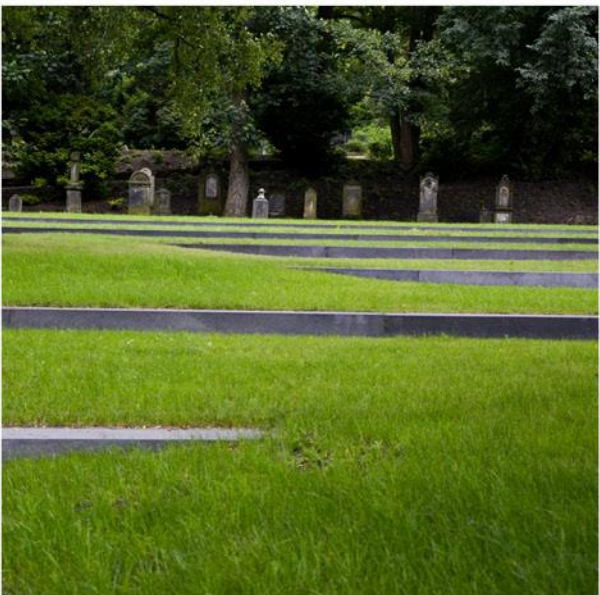
# STUFEN IM RASEN \_MATERIALITÄT



Topografie



Materialität: Sichtbeton



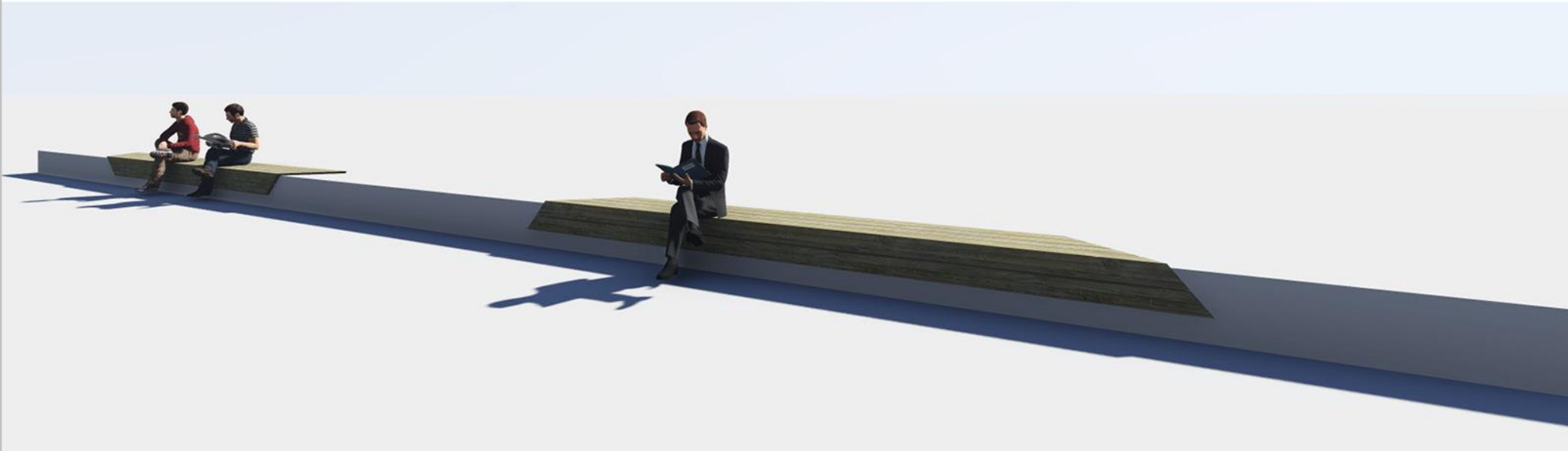
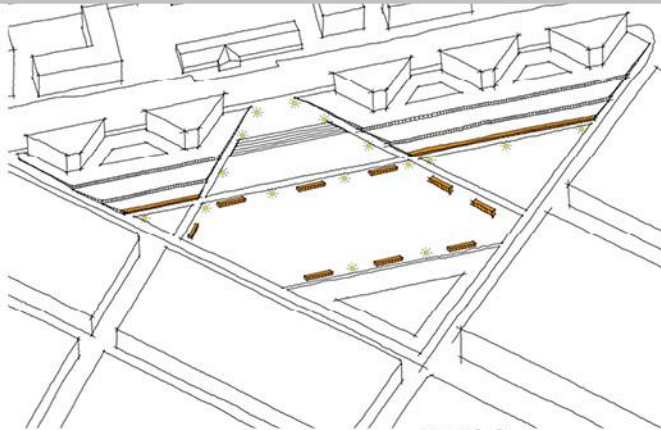
Sitzstufen



Rasenstufen



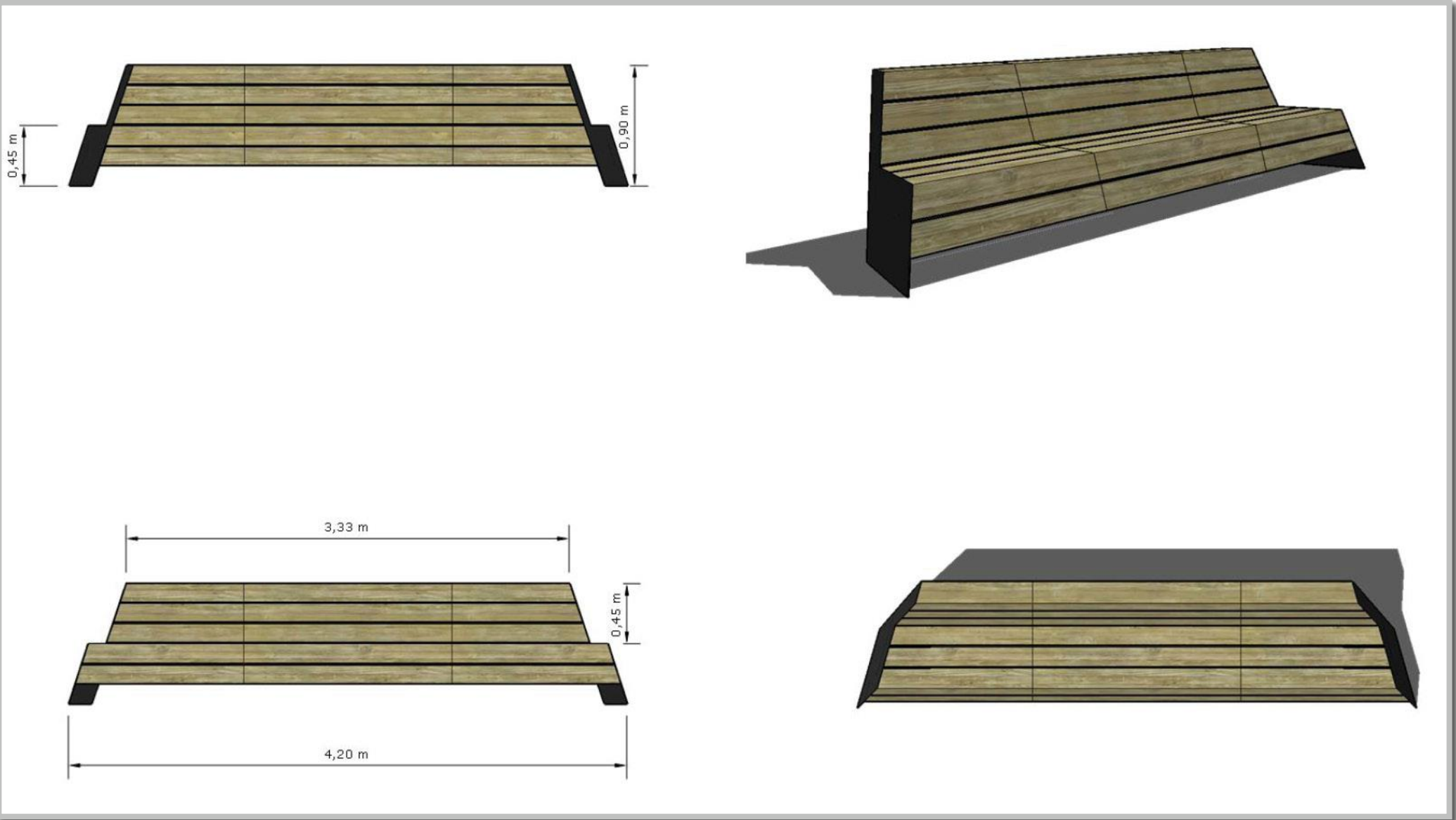
# PARKMOBILIAR \_SITZMAUER



Sitzbetonmauer mit Holzauflage

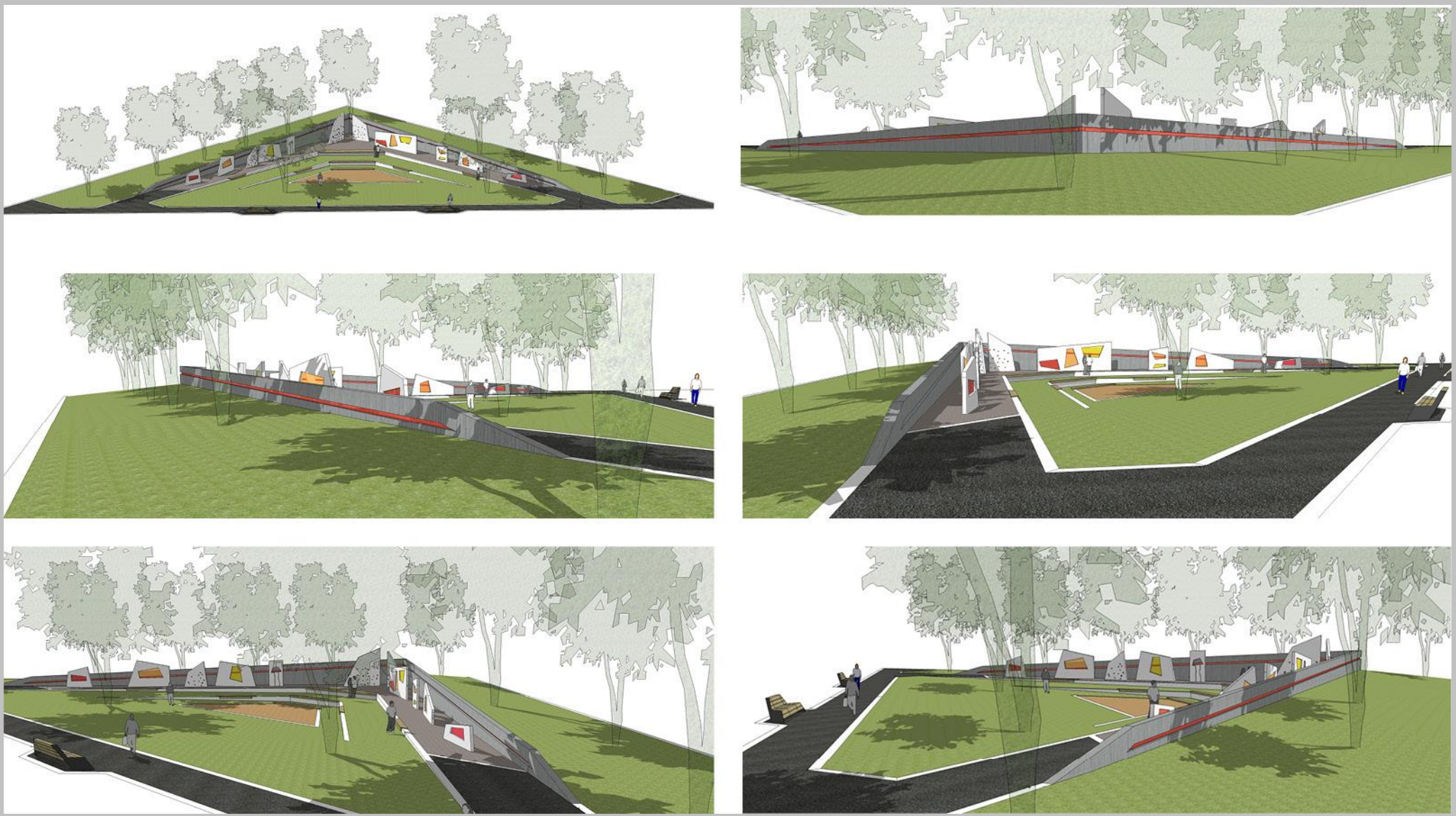


# PARKMOBILIAR \_HOLZBANK





# SPIELPLATZ\_PERSPEKTIVEN









# SPIELPLATZ\_KONZEPTIDEE



- aufsteigende Außenwand (Holz) als Absturzsicherung (max. Höhe 2,60 m (Innen), max. 1,40m (Außen))
- durchgehendes farbiges Band mit Plexiglas



- Holzwände in verschiedenen Höhen und Formate mit großen Fenster (ebenfalls mit Plexiglas)
- Verbindung zwischen der Außenwand und den freistehenden Wänden (Innen) über Holzbalken  
> Zwischenräume werden als Spieleinheiten gestaltet





**Stadt Mannheim**

FB 67.1 Grünflächen  
Rathaus E5 | 68159 Mannheim

Tel +49 (0) 621 / 2930  
Fax +49 (0) 621 / 939532  
[www.mannheim.de](http://www.mannheim.de)

**VIELEN DANK**



LEBENS-  
FREUDE

WIRT-  
SCHAFTS-  
KRAFT

INSPI-  
RATION