

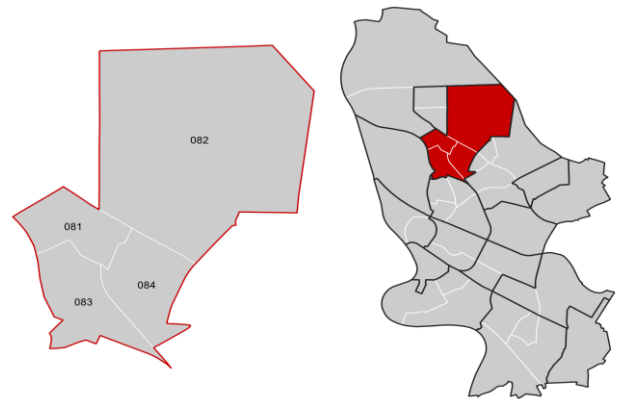
Waldhof

Datenstand: 31.12.2019



Lage und Fläche

Stadtbezirk	08	Waldhof
Stadtteile	081	Waldhof-West
	082	Gartenstadt
	083	Luzenberg
	084	Waldhof-Ost



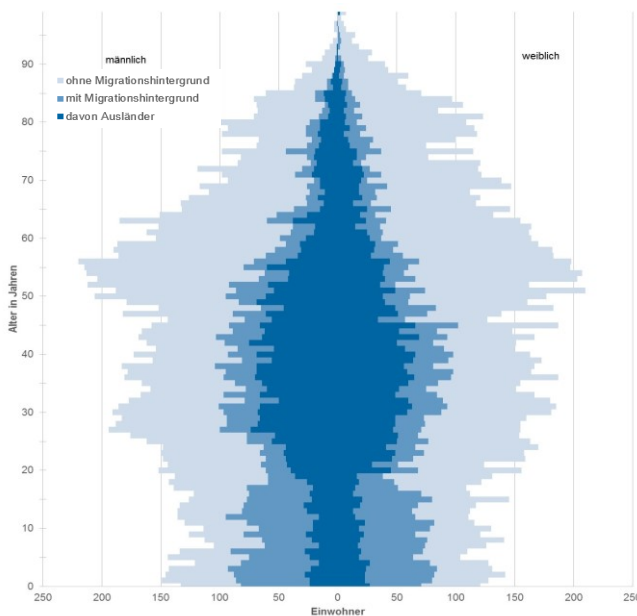
Fläche in km²

12,83

Einwohner je km²

1.973

Bevölkerungsstruktur



Wohnberechtigte Bevölkerung		25.507
Bevölkerung am Ort der Hauptwohnung		25.314
männlich	49,9%	12.641
weiblich	50,1%	12.673
ledig	42,2%	10.693
verheiratet/verpartnert	43,6%	11.043
geschieden	7,6%	1.919
verwitwet	6,6%	1.659
römisch-katholisch	24,4%	6.171
evangelisch	21,5%	5.438
sonstige	2,1%	542
keine Angabe	52,0%	13.163
ohne Migrationshintergrund	57,5%	14.559
mit Migrationshintergrund	42,5%	10.755
darunter: Ausländer		5.929

Altersdurchschnitt in Jahren

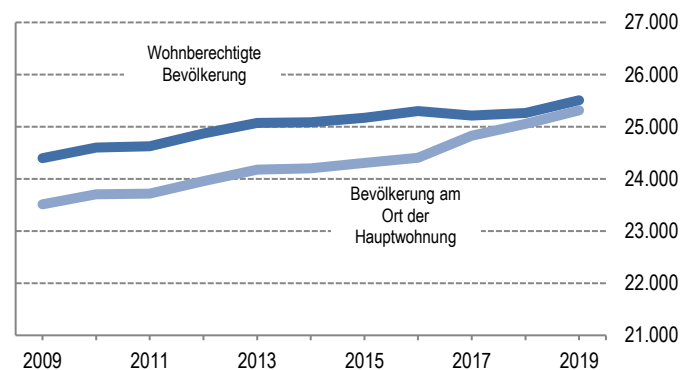
42,7

Geburten
Sterbefälle
Saldo

245
265
-20

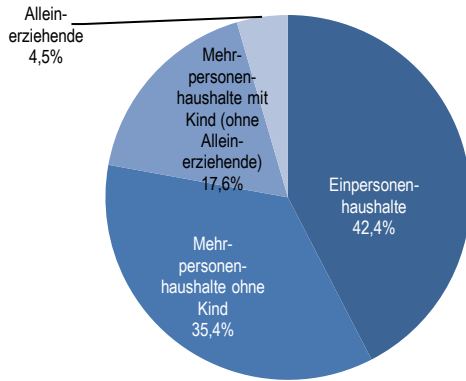
Zuzüge
Fortzüge
Saldo

1.354
1.213
+141

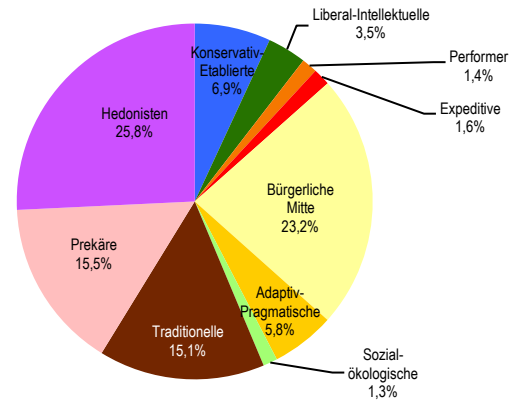


Bevölkerungsprognose von 2017 bis 2038 in %* **+7,1**

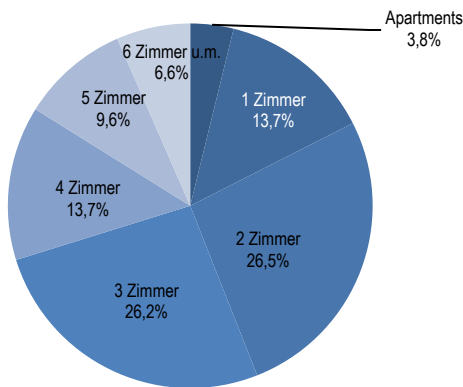
Privathaushalte



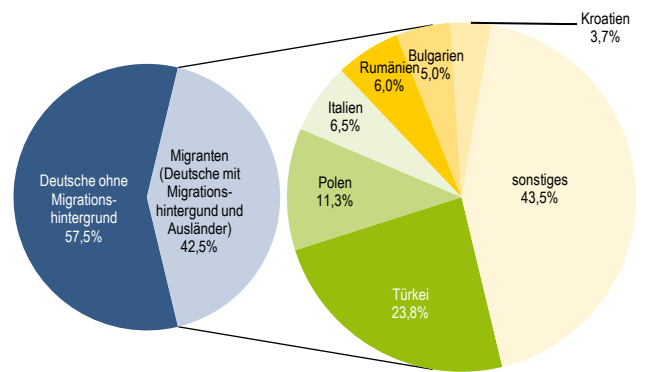
Sinus-Milieus



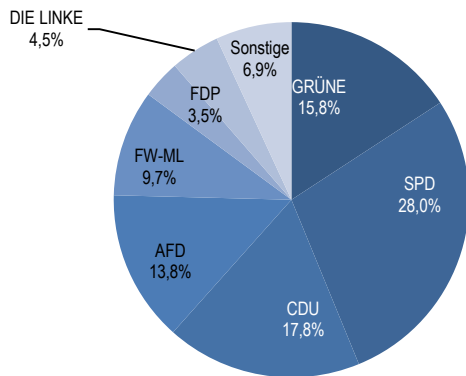
Wohnungen



Ethnische Zusammensetzung-Bezugsland



Gemeinderatswahl 26. Mai 2019



Wahlbeteiligung in % 45,5

Arbeitsmarkt

Sozialversicherungspflichtig Beschäftigte	10.027
Beschäftigungsquote	60,2%
Arbeitslose	898
Arbeitslosenquotient	5,4%

Kaufkraft

Durchschnittliche Kaufkraft pro Person in €	22.728
Kaufkraftindex pro Person	96
Durchschnittliche Kaufkraft pro Haushalt in €	43.063
Kaufkraftindex pro Haushalt	107

Kraftfahrzeuge

Zugelassene Privat-Pkw	10.899
Privat-Pkw je 1.000 Haushalte	902

Impressum

STADTMANNHEIM²

Kommunale Statistikstelle

Postfach 101832, 68018 Mannheim

Tel. 0621 293-7492

Fax 0621 293-7750

E-Mail: statistikstelle@mannheim.de

www.mannheim.de/statistik

Mannheim, Oktober 2020

*) Anmerkung: Ohne in Erstaufnahmeeinrichtungen in Mannheim gemeldete Flüchtlinge.