



einander.MANifest  
**Mannheimer Bündnis**  
für ein Zusammenleben  
in Vielfalt

# Gewalt hat viele Gesichter –

Hilfsangebote in Mannheim



**ZONTA**  
CLUB  
MANNHEIM  
MEMBER OF ZONTA INTERNATIONAL  
EMPOWERING WOMEN  
THROUGH SERVICE & ADVOCACY



Mannheimer  
Frauenhaus e.V.

Mannheimer   
Abendakademie



## Gemeinsam gegen Gewalt

Gewalt ist eine Form von Macht, die gegen den Willen einer Person ausgeübt wird. Die Anwendung von Gewalt gegen einen Menschen ist damit stets ein Angriff auf dessen Persönlichkeit und die Unantastbarkeit seiner Würde. Die „unverletzlichen und unveräußerlichen Menschenrechte“ bilden die Grundlage für unsere Gemeinschaft und sind als das oberste Prinzip unseres Grundgesetzes in Artikel 1 festgeschrieben. Und es ist die erklärte Aufgabe des Staates, diesen Verfassungsauftrag zu gewährleisten. Deshalb gilt in Deutschland der individuelle Gewaltverzicht: Gemäß Artikel 20 unserer Verfassung geht „alle Staatsgewalt vom Volke aus“. Dieses sogenannte Gewaltmonopol wird an die staatlichen Organe übertragen und ist an Recht und Gesetz gebunden. Das bedeutet, dass nur der Staat zur Anwendung von Gewalt legitimiert ist, aber in seiner Gewaltausübung streng an die Gesetze gebunden ist.

Dennoch gehört die Erfahrung von Gewalt tagtäglich zur bitteren Lebenswirklichkeit von vielen, ja – von zu vielen Menschen in unserer Gesellschaft. Ganz gleich, ob es verbal geäußerte Gewalt, ob es die bloße Androhung von Gewalt oder ob es die tätliche Anwendung körperlicher, sexualisierter oder psychischer Gewalt ist: Jede dieser Formen von Gewalt beschädigen die Integrität der Persönlichkeit ihrer Opfer und ist eine Missachtung und Herabwürdigung der Würde, Selbstbestimmung und Freiheit eines Menschen. Und diese Gewalt gräbt Spuren der Verletzung in die Psyche und Seele der Betroffenen: Ohnmachtsempfinden und Scham, aber auch der Verlust an Sicherheit sowie sozialem Vertrauen und die Erschütterung des Selbstwertes sind die Auswirkungen erfahrener Gewalt gegen die eigene Person.

Umso wichtiger ist es, dass Opfer von Gewalt die Möglichkeit haben, über das erfahrene Leid und Unrecht sprechen und sich zur Wehr setzen zu können. Hilfsangebote sind unverzichtbar, um Betroffene dabei zu unterstützen und zu stärken, aus der erlebten Wehrlosigkeit und der passiven Rolle des Erduldens in eine aktive Rolle der Selbstbehauptung und Wehrhaftigkeit zu gelangen.

Diese Broschüre bietet einen Überblick über die Stellen vor Ort, die Betroffenen von Gewalt eine solche vertrauensvolle Unterstützung anbieten. Sie ist ebenfalls ein Wegweiser für präventive Angebote, die über das Thema Gewalt, ihre Mechanismen, aber auch über wirkungsvolle Gegenmaßnahmen aufklären, informieren und hierzu qualifizieren.

Die Idee und Umsetzung zu dieser Zusammenstellung entstand durch eine Kooperation von Partnereinrichtungen des Mannheimer Bündnisses für ein Zusammenleben in Vielfalt (s. [www.einander-MAnifest.de](http://www.einander-MAnifest.de)): Gemeinsam mit der Mannheimer Abendakademie und Volkshochschule GmbH und dem ZONTA Club Mannheim e. V. hat das Mannheimer Frauenhaus e. V. die Initiative für einen Zusammenschluss von Bündnispartnern gestartet, um die Gewaltthematik stärker in das öffentliche Bewusstsein zu bringen und die gesellschaftliche Achtsamkeit und Wehrhaftigkeit gegen Gewalt zu stärken. Ganz im Sinne der *Mannheimer Erklärung für das Zusammenleben in Vielfalt* wird von den drei genannten Bündnispartnern ein Vernetzungsangebot für interessierte und bereits engagierte Institutionen gemacht, um durch ein abgestimmtes Zusammenwirken der verschiedenen Angebote, den gegenseitigen Austausch von Erfahrungen



und Perspektiven und die Umsetzung von Maßnahmen und Kooperationen den unterschiedlichen Formen von Gewalt entgegen zu wirken.

Der nun vorliegende Wegweiser ist ein erstes, beeindruckendes Ergebnis dieser Vernetzungsarbeit. Deshalb ist den genannten Einrichtungen und vor allem den darin für dieses wertvolle Produkt verantwortlichen Personen – namentlich Nazan Kapan, Tina Becker (Mannheimer Frauenhaus e.V.) sowie Gabriele Smith, Birgit Himmelsbach (ZONTA Club Mannheim e.V.) und Mathias Ludwig (Mannheimer Abendakademie und Volkshochschule GmbH) – recht herzlich für das geleistete Engagement zu danken. Zu danken ist ebenfalls dem Bundesministerium für Familie, Senioren, Frauen und Jugend, das über seine Förderung im Rahmen des Programms „Demokratie leben!“ diese Netzwerkarbeit und den Druck der Broschüre finanziell gefördert hat.

Ein Dankeschön auch allen Einrichtungen, die ihre Angebote in diesem Wegweiser, der noch in weiteren Sprachen vorliegt, präsentieren. Es ist zu wünschen, dass damit für viele Betroffene eine hilfreiche Information und ein erleichterter Zugang ermöglicht wird.

Auf dass das entstandene Netzwerk von engagierten Institutionen gegen Gewalt weiter wachse und dass das Ideal eines Zusammenlebens ohne Gewalt in unserer Stadt immer mehr Wirklichkeit wird.

**Claus Preißler**

**Beauftragter für Integration und Migration der Stadt Mannheim,  
Bündniskoordinierungsstelle**



# Inhalt

<b>antidiskriminierungsbüro mannheim e. V.</b> .....	<b>8</b>
<b>Arbeitsbereich Gewalt an Frauen und Prostitution – Fachbereich Demokratie und Strategie – Stadt Mannheim</b> .....	<b>10</b>
<b>Beauftragte für die Belange von Menschen mit Behinderungen – Fachbereich Demokratie und Strategie – Stadt Mannheim</b> .....	<b>12</b>
<b>BeKo Rhein Neckar – Beratungs- und Koordinierungsstelle Psychosoziale Notfallversorgung Rhein Neckar</b> .....	<b>14</b>
<b>Beratungsstelle Amalie</b> .....	<b>16</b>
<b>Bezirksverein für soziale Rechtspflege</b> .....	<b>18</b>
<b>Ehe-, Familien- und Lebensberatung Mannheim</b> .....	<b>20</b>
<b>Fachstelle für Prävention und Soziales Lernen – Jugendförderung – Fachbereich Jugendamt und Gesundheitsamt – Stadt Mannheim</b> ...	<b>22</b>
<b>Fanprojekt Mannheim im Sportkreis Mannheim e. V.</b> .....	<b>24</b>
<b>Fraueninformationszentrum (FIZ) des Mannheimer Frauenhaus e. V.</b> .....	<b>26</b>
<b>Gesundheitstreffpunkt Mannheim</b> .....	<b>28</b>
<b>Gewaltambulanz am Universitätsklinikum Heidelberg</b> .....	<b>30</b>
<b>Haus des Jugendrechts</b> .....	<b>32</b>
<b>Frauen- und Kinderschutzhaus Heckertstift, Caritasverband Mannheim e.V.</b> .....	<b>34</b>
<b>Mannheimer Frauenhaus des Mannheimer Frauenhaus e. V.</b> .....	<b>36</b>
<b>Medienbildung Mannheim – Medienkompetenz für Kinder, Jugendliche und Multiplikatoren – Fachbereich Jugendamt und Gesundheitsamt – Stadt Mannheim</b> .....	<b>38</b>



<b>Mother Hood e. V.</b> .....	<b>40</b>
<b>Netzwerk „PräventiVernetzt in Mannheim“</b> .....	<b>42</b>
<b>Offene Tür Mannheim – Lebensberatung</b> .....	<b>44</b>
<b>PLUS. Psychologische Lesben- und Schwulenberatung</b> <b>Rhein-Neckar e. V.</b> – Angebote und Beratung zur Vielfalt von sexueller Orientierung und Geschlecht .....	<b>46</b>
<b>Polizeipräsidium Mannheim, Referat Prävention</b> .....	<b>48</b>
<b>pro familia Mannheim e. V.</b> .....	<b>50</b>
<b>Projektzentrum MIMI-Delta (mit Migrant*innen für Migrant*innen) –</b> Ethno-Medizinisches Zentrum e. V. ....	<b>52</b>
<b>Psychologische Beratungsstelle – Notruf und Beratung</b> für sexuell misshandelte Frauen und Mädchen e. V. ....	<b>54</b>
<b>Psychologische Beratungsstelle für Erziehungs-, Paar- und</b> <b>Lebensfragen der evangelischen Kirche Mannheim (EKMa)</b> .....	<b>56</b>
<b>Schulsozialarbeit – Fachbereich Bildung – Stadt Mannheim</b> .....	<b>58</b>
<b>Soziale Dienste/Hilfen zur Erziehung – Fachbereich</b> Jugendamt und Gesundheitsamt – Stadt Mannheim .....	<b>60</b>
<b>Studierendenwerk Mannheim AÖR –</b> Psychologische Beratung (PBS) und Sozialberatung .....	<b>62</b>
<b>WEISSER RING – Außenstelle Mannheim</b> .....	<b>64</b>
<b>Wegweiser</b> .....	<b>65</b>
<b>Impressum</b> .....	<b>71</b>



## antidiskriminierungsbüro mannheim e. V.

<b>Sitz der Einrichtung</b>	Alphornstraße 2a, 68169 Mannheim
<b>Öffnungszeiten/ Sprechzeiten</b>	<b>allgemeine Geschäftszeiten:</b> Montag und Dienstag 09:00 - 12:00 Uhr Donerstag und Freitag 09:00 - 12:00 Uhr <b>telefonische Sprechstunden:</b> Dienstag 11:00 - 12:00 Uhr Donnerstag 18:00 - 19:00 Uhr Freitag 09:00 - 10:00 Uhr <b>Beratungstermine:</b> nach Vereinbarung
<b>welche Gewalt- formen sind Teil der Arbeit?</b>	strukturelle Gewalt z. B. aufgrund von Rassifizierung oder Diskriminierung Psychische Gewalt z. B. Bedrohung
<b>Angebote im Kontext Gewalt</b>	persönliche, telefonische (Einzel-) Bera- tung sowie Beratung via Videokonferenz
<b>weitere Themen/ Schwerpunkte</b>	Sensibilisierungsmaßnahmen/Workshops, Öffentlichkeitsarbeit, (Kooperations-) Veranstaltungen, Koordination Netzwerk „Antidiskriminierung Mannheim“
<b>Zielgruppe</b>	Menschen, die von Diskriminierung betroffen sind





**Zugang zum  
Angebot via**

Telefon: 0621-43689056  
Email: info@adb-mannheim.de  
Internet:  
<https://adb-mannheim.de/>  
[https://www.facebook.com/  
antidiskriminierungsbuero-  
mannheim-743841295799587/](https://www.facebook.com/antidiskriminierungsbuero-mannheim-743841295799587/)  
Instagram: adbmannheim

**aufsuchende  
Arbeit?**

teilweise ja

**welche Sprachen  
können bedient  
werden?**

deutsch, englisch, französisch, türkisch  
weitere bei Bedarf

**Barrierefreiheit  
durch**

barrierefreie und ebenerdige Räumlichkeiten, rollstuhlgerechtes WC, Aufzug, Flyer und Homepage in leichter Sprache, Einsatz von Gebärden- oder Schriftdolmetscher\*innen oder durch Angebote für blinde Besucher\*innen, wie z.B. die Gestaltung einer Hörversion zu einer Ausstellung

**das ist noch wichtig**

Beratung ist kostenlos,  
auf Wunsch anonym

## Arbeitsbereich Gewalt an Frauen und Prostitution – Fachbereich Demokratie und Strategie – Stadt Mannheim

<b>Sitz der Einrichtung</b>	Rathaus E 5, 68159 Mannheim
<b>Öffnungszeiten/ Sprechzeiten</b>	<b>Erreichbarkeit der Dienststelle:</b> Montag - Freitag 09:00 - 12:00 Uhr
<b>welche Gewalt- formen sind Teil der Arbeit?</b>	alle Formen von Gewalt und angedrohter Gewalt v.a. gegen Frauen und Mädchen Bereiche u.a.: Häusliche und Partnerschaftsgewalt, Gewalt im sozialen Nahraum, Zwangsheirat, Menschenhandel, Zwangsprostitution und Ausbeutung, sexualisierte Gewalt im öffentlichen Raum, Stalking, sexuelle Belästigung am Arbeitsplatz, Förderung der Täter*innenarbeit
<b>Angebote im Kontext Gewalt</b>	Beratung, Verweisberatung Sexuelle Belästigung am Arbeitsplatz (intern): federführende Klärungsstelle, Beratung Erstanlaufstelle für Betroffene von Gewalt mit anschließender Weitervermittlung an Fachstellen
<b>weitere Themen/ Schwerpunkte</b>	Beratung, Interessensvertretung, Netzwerkarbeit, Fachveranstaltungen Fortbildung für Studierende und Interessierte. Vortragstätigkeit. Fortbildung für Auszubildende und Mitarbeiter*innen der Verwaltung
<b>Zielgruppe</b>	Bürger*innen der Stadt Mannheim und Mitarbeiter*innen der Verwaltung

**Zugang zum Angebot via**

Telefon: 0621-2939575  
Fax: 0621-2939576  
Email: [eva.schaab@mannheim.de](mailto:eva.schaab@mannheim.de)  
Internet:  
<https://www.mannheim.de/de/service-bieten/frauen-gleichstellung/anlaufstellen/gewalt>

**aufsuchende Arbeit?**

nein

**welche Sprachen können bedient werden?**

deutsch, englisch, persisch, paschtu, polnisch, französisch, einfache Verständigung auf spanisch und türkisch möglich  
In Notfällen: u. U. Dolmetscher\*in

**Barrierefreiheit durch**

Homepage in leichter Sprache  
barrierefreier Eingang, Aufzug, Toilette und Büros

**das ist noch wichtig**

Unsere Arbeit ist eher strategisch und strukturell ausgerichtet. Wir setzen uns ein für die Umsetzung des Übereinkommens des Europarats zur Verhütung und Bekämpfung von Gewalt gegen Frauen und häuslicher Gewalt (Istanbul-Konvention). Darüber hinaus sind wir Ansprechpartnerin für alle relevanten kommunalen Fachstellen sowie für Politik und Verwaltung

## Beauftragte für die Belange von Menschen mit Behinderungen – Fachbereich Demokratie und Strategie – Stadt Mannheim

<b>Sitz der Einrichtung</b>	Rathaus E 5, 68159 Mannheim
<b>Öffnungszeiten/ Sprechzeiten</b>	bitte vereinbaren Sie einen Termin, wenn Sie ein persönliches Gespräch führen möchten
<b>welche Gewaltformen sind Teil der Arbeit?</b>	institutionelle Gewalt - Diskriminierung strukturelle Gewalt - Vernachlässigung
<b>Angebote im Kontext Gewalt</b>	Anlaufstelle mit anschließender Weitervermittlung an Fachstellen
<b>weitere Themen/ Schwerpunkte</b>	Beratung, Interessensvertretung, Netzwerkarbeit
<b>Zielgruppe</b>	Menschen mit Behinderung

**Zugang zum Angebot via**

Telefon: 0621-2932005  
Fax: 0621-293472005  
Email: ursula.frenz@mannheim.de  
Internet:  
[www.mannheim.de/behindertenbeauftragte](http://www.mannheim.de/behindertenbeauftragte)

**aufsuchende Arbeit?**

bei Bedarf ja

**welche Sprachen können bedient werden?**

deutsch, englisch und französisch  
(Grundkenntnisse, bei Bedarf werden Dolmetscher\*innen oder eine mobile Höranlage hinzugezogen)

**Barrierefreiheit durch**

Homepage in leichter Sprache  
[www.mannheim.de/leichtesprache](http://www.mannheim.de/leichtesprache)  
Das Rathaus ist barrierefrei zugänglich.  
Ein barrierefreies WC ist im Erdgeschoss erreichbar

## BeKo Rhein Neckar – Beratungs- und Koordinierungsstelle Psychosoziale Notfallversorgung Rhein Neckar

**Sitz der Einrichtung** AWO Heidelberg, Adlerstraße 1/5,  
69123 Heidelberg

**Öffnungszeiten/  
Sprechzeiten**

**Telefonzeiten:**

Montag

10:00 - 13:00 Uhr

Dienstag und Donnerstag

14:00 - 17:00 Uhr

Freitag

10:00 - 13:00 Uhr

Außerhalb der Sprechzeiten kann ein Rückrufwunsch auf dem AB hinterlassen werden

**welche Gewalt-  
formen sind Teil  
der Arbeit?**

die BeKo Rhein-Neckar bietet Unterstützung nach hoch belastenden Ereignissen. Sie ist Anlaufstelle für jede Gewaltform. Gegebenenfalls wird an spezialisierte Anlaufstellen in der Region weitervermittelt

**Angebote im  
Kontext Gewalt**

telefonische psychologische Beratung, Information und Weitervermittlung für unterschiedliche Zielgruppen. In Ausnahmefällen auch Face-to-Face Beratung

**weitere Themen/  
Schwerpunkte**

die BeKo Rhein-Neckar bietet Unterstützung nach hoch belastenden Ereignissen (Kriminalität, Todesfälle, Unfälle u.a.). Sie ist Teil der Psychozialen Notfallversorgung (PSNV). Ihr Arbeitsschwerpunkt liegt im Zeitfenster von Tagen bis Wochen nach einem hoch belastenden Ereignis

<b>Zielgruppe</b>	Beratung für direkt Betroffene und indirekt Betroffene (Partner*innen, Freund*innen, Familienangehörige, Augenzeug*innen, Kolleg*innen, Ersthelfer*innen u.a.) sowie für Fachkräfte und Einsatzkräfte
<b>Zugang zum Angebot via</b>	Vermittlung durch die Polizei, über andere Beratungsstellen, PSNV-Akut-Teams u. a. Betroffene können sich auch selbst melden. Telefon: 06221-7392116 Email: mail@beko-rn.de Internet: www.beko-rn.de
<b>aufsuchende Arbeit?</b>	nein
<b>welche Sprachen können bedient werden?</b>	deutsch
<b>Barrierefreiheit durch</b>	Rollstuhleignung der Räumlichkeiten
<b>das ist noch wichtig</b>	die Beratung ist kostenfrei und auf Wunsch anonym

## Beratungsstelle Amalie

<b>Sitz der Einrichtung</b>	Draisstraße 1, 68169 Mannheim
<b>Öffnungszeiten/ Sprechzeiten</b>	Terminvereinbarungen möglich Montag - Donnerstag 08:00 - 17:00 Uhr Freitag 08:00 - 15:00 Uhr in Notfällen auch außerhalb dieser Zeiten <b>offene Sprechstunde/Frauencafé:</b> Mittwoch 16:00 - 18:00 Uhr
<b>welche Gewalt- formen sind Teil der Arbeit?</b>	körperliche Gewalt, psychische Gewalt – ökonomische Gewalt, sexualisierte Gewalt, strukturelle Gewalt
<b>Angebote im Kontext Gewalt</b>	Einzelberatung – in allen Lebenslagen, bei Schwangerschaft, Rechtsberatung, Unter- stützung bei Ausstieg, Hilfe bei Arbeits- suche, Behörden und Arztbesuchen; Begleitung; Online-Beratung; Streetwork
<b>weitere Themen/ Schwerpunkte</b>	kostenlose Arzt-/Ärztin-Sprechstunde, Frauencafé, ambulante Betreuung in einer Ausstiegswohnung
<b>Zielgruppe</b>	Frauen in der Prostitution sowie Aussteigerinnen aus der Prostitution



**Zugang zum Angebot via**

Telefon: 0621-46299530  
 Fax: 0621-97861954  
 Email: info@amalie-mannheim.de  
 Internet:  
[www.amalie-mannheim.de](http://www.amalie-mannheim.de)  
<https://www.facebook.com/Amalie-Beratungsstelle-f%C3%BCr-Frauen-in-der-Prostitution-465514633551608/>  
<https://www.instagram.com/beratungsstelleamalie/>  
 Persönlich  
 Aushänge in Laufhäusern, Verweis von anderen Einrichtungen

**aufsuchende Arbeit?**

ja

**welche Sprachen können bedient werden?**

deutsch, englisch, spanisch, türkisch, russisch, weitere Sprachen können mittels Sprachmittlerinnen abgedeckt werden, außerdem stehen Handys und Laptops für Übersetzungen zur Verfügung

**Barrierefreiheit durch**

Flyer in leichter Sprache sowie verschiedenen Landessprachen, Informationen sind in einfachen Sätzen aufgelistet und durch Bilder gestützt, barrierearme Räumlichkeiten können zusätzlich angemietet werden, Barrierearmut durch aufsuchende Arbeit

**das ist noch wichtig**

die Beratung ist kostenlos

## Bezirksverein für soziale Rechtspflege

<b>Sitz der Einrichtung</b>	U 4, 30, 68161 Mannheim
<b>Öffnungszeiten/ Sprechzeiten</b>	Montag - Freitag 08:30 - 16:30 Uhr Termine nach Vereinbarung
<b>welche Gewalt- formen sind Teil der Arbeit?</b>	körperliche Gewalt / Strafrechtlich relevante Körperverletzungen, psychische Gewalt – Stalking, Nötigung, Bedrohung, Beleidigung
<b>Angebote im Kontext Gewalt</b>	allgemeine Beratung, Einzelberatung, Täter-Opfer-Ausgleich, Gruppen-/ Familiengespräche, Stop-Stalking
<b>weitere Themen/ Schwerpunkte</b>	betreutes Wohnen (nach Haftstrafe), Gruppenangebote in der JVA, Nachsorge- projekt, Eltern-Kind-Projekt, Vermittlung in gemeinnützige Arbeit (Sozialstunden)
<b>Zielgruppe</b>	straffällig gewordene Erwachsene, Jugendliche und Heranwachsende

<b>Zugang zum Angebot via</b>	Telefon: 0621-20917 (Verwaltung), 0621-1567354 (Geschäftsführung) Fax: 0621-15699322 Email: info@bezirksverein-mannheim.de Internet: <a href="https://www.bezirksverein-mannheim.de">https://www.bezirksverein-mannheim.de</a> Persönliche Kontaktaufnahme Flyer (auch über Homepage abrufbar)
<b>aufsuchende Arbeit?</b>	teilweise ja
<b>welche Sprachen können bedient werden?</b>	deutsch, englisch, Infomaterial teilweise in türkischer Sprache, Möglichkeit (Kultur-) Dolmetscher*in oder Übersetzer*in einzuladen
<b>Barrierefreiheit durch</b>	nicht barrierefrei, weil sich die Einrichtung in einem denkmalgeschützten Altbau befindet
<b>das ist noch wichtig</b>	Beratung ist kostenlos, Beratungsbedarf und passender Fachbereich können vorab telefonisch oder per E-Mail geklärt werden

## Ehe-, Familien- und Lebensberatung Mannheim

<b>Sitz der Einrichtung</b>	D6, 9-11, 68159 Mannheim
<b>Öffnungszeiten/ Sprechzeiten</b>	<b>Sekretariat:</b> Montag - Freitag 09:00 - 16:00 Uhr Donnerstag 09:00 - 17:30 Uhr bzw. Anrufbeantworter Beratungstermine nach Vereinbarung Rückruf erfolgt anonym
<b>welche Gewalt- formen sind Teil der Arbeit?</b>	körperliche Gewalt, psychische Gewalt – seelische Gewalt, sexualisierte Gewalt
<b>Angebote im Kontext Gewalt</b>	Paar- und Einzelberatungen, Männer- sprechstunde, Systemaufstellungen, ggf. Weitervermittlung an andere Stellen/ Fachstellen, Gewaltprävention
<b>weitere Themen/ Schwerpunkte</b>	Ehe- bzw. Partnerschaftsprobleme, Familienkonflikte, sexuelle Schwierigkei- ten, Trennung und Scheidung, Abschied und Trauer, sonstige Lebensthemen
<b>Zielgruppe</b>	Erwachsene, Eheleute, Paare, Familien



**Zugang zum  
Angebot via**

Telefon: 0621-155333  
Fax: 0621-13778  
Email: [info@eheberatung-mannheim.de](mailto:info@eheberatung-mannheim.de)  
Internet: [www.eheberatung-mannheim.de](http://www.eheberatung-mannheim.de)  
Beratungsformen:  
Präsenzberatung sowie Beratung per  
Telefon, Video, Mail und Chat

**aufsuchende  
Arbeit?**

nein

**welche Sprachen  
können bedient  
werden?**

deutsch, englisch, italienisch, spanisch

**Barrierefreiheit  
durch**

Aufzug, rollstuhlgerechtes-WC

**das ist noch wichtig**

das Erstgespräch ist kostenfrei. Für die weiteren Beratungsstunden bitten wir um eine Kostenbeteiligung. Diese ist einkommensorientiert und liegt bei einem Richtwert von zwei Prozent Ihres Nettoeinkommens pro Sitzung. Im Ausnahmefall kann von dieser Regelung abgesehen werden, keine Beratung scheidert an den Kosten. Besprechen Sie bitte mit Ihrem Berater/ Ihrer Beraterin Ihre finanzielle Regelung

## Fachstelle für Prävention und Soziales Lernen – Jugendförderung – Fachbereich Jugendamt und Gesundheitsamt – Stadt Mannheim

<b>Sitz der Einrichtung</b>	D7, 2 a- 4, Zimmer 6, 68159 Mannheim
<b>Öffnungszeiten/ Sprechzeiten</b>	Montag - Donnerstag 09:00 - 15:00 Uhr
<b>welche Gewalt- formen sind Teil der Arbeit?</b>	Präventionsangebote zum Sozialen Lernen für Kinder und Jugendliche in Mannheimer Schulen und in der Jugendarbeit (verbale, körperliche und psychische Gewalt, Ausgrenzung)
<b>Angebote im Kontext Gewalt</b>	Vermittlung, Initiierung und Koordinierung von Angeboten und Projekten Fortbildungen, Workshops, Angebote für und mit Multiplikator*innen
<b>weitere Themen/ Schwerpunkte</b>	Koordination des Netzwerks „PräventiVernetzt in Mannheim“
<b>Zielgruppe</b>	Mannheimer Kinder und Jugendliche, Multiplikator*innen

**Zugang zum Angebot via**

Telefon: 0621-2933597  
Email: 58.praevention@mannheim.de  
Internet:  
<http://kinderundjugendbildung.majo.de/soziales-lernen/>

**aufsuchende Arbeit?**

ja

**welche Sprachen können bedient werden?**

deutsch

**Barrierefreiheit durch**

barrierefreie Räumlichkeiten,  
rollstuhlgerechtes WC

**das ist noch wichtig**

Schule und Jugendarbeit stellen zentrale Lebensorte dar, die Kindern und Jugendlichen die Chance zur Interaktion in heterogenen Gruppen bieten. Persönlichkeitsstärkung und Sozialkompetenzen sind zunehmend bedeutsam als Basis einer erfolgreichen Lebensgestaltung und -bewältigung

## Fanprojekt Mannheim im Sportkreis Mannheim e. V.

### **Sitz der Einrichtung**

Büro: Merowingerstraße 15,  
68259 Mannheim  
Anlaufstelle: Carl-Benz-Stadion,  
Theodor-Heuss-Anlage 20,  
68165 Mannheim

### **Öffnungszeiten/ Sprechzeiten**

**Büro:** nach Vereinbarung  
**Anlaufstelle:** an Spieltagen

### **welche Gewalt- formen sind Teil der Arbeit?**

körperliche Gewalt, strukturelle Gewalt –  
Diskriminierung, soziale Benachteiligung

### **Angebote im Kontext Gewalt**

Präventions- und Aufklärungsworkshops  
zu Gewalt und Rechtsextremismus im  
Fußball, Rassismus und Hatespeech im  
Internet.  
An Spieltagen oftmals „Dolmetscher“/  
Vermittler zwischen Fans und Ordnungs-  
instanzen, um aufkommende Konflikte  
zu entschärfen

### **weitere Themen/ Schwerpunkte**

Konflikte mit Institutionen, Zugänge zu  
sozialen Angeboten schaffen/vermitteln,  
Beratung der Zielgruppe  
Schwerpunktmäßig wenden sich die Fans  
an uns wegen Stadionverboten. Allerdings  
kann man sich mit allen Problemen an uns  
wenden und wir vermitteln ggf. an Fach-  
stellen weiter und begleiten den Betroffe-  
nen, falls gewünscht. U18 Auswärtsfahrten  
mit Übernachtung und Rahmenprogramm,  
Freizeitangebote





<b>Zielgruppe</b>	Jugendliche und junge erwachsene Fans des SV Waldhof Mannheim im Alter von 14 bis 27 Jahren
<b>Zugang zum Angebot via</b>	Telefon: 0176-56859384, 0621-72493454, 0176-56859386, 0176-45631089 Email: balbach@sportkreis-ma.de, willig@sportkreis-ma.de, dornbusch@sportkreis-ma.de Internet: <a href="https://www.sportkreis-ma.de/fanprojekt/">https://www.sportkreis-ma.de/fanprojekt/</a> <a href="https://www.facebook.com/FanprojektMannheim/">https://www.facebook.com/FanprojektMannheim/</a> aufsuchend durch Spieltagbegleitung persönlich in Anlaufstelle
<b>aufsuchende Arbeit?</b>	ja
<b>welche Sprachen können bedient werden?</b>	deutsch, englisch, Möglichkeit zur Nutzung von Übersetzungs-Apps
<b>Barrierefreiheit durch</b>	Büro ist behindertengerecht
<b>das ist noch wichtig</b>	die Beratung ist kostenlos

## Fraueninformationszentrum (FIZ) des Mannheimer Frauenhaus e. V.

<b>Sitz der Einrichtung</b>	Eichendorffstraße 66-68, 68167 Mannheim
<b>Öffnungszeiten/ Sprechzeiten</b>	Montag, Dienstag, Donnerstag, Freitag 09:00 - 12:00 Uhr Mittwoch 16:00 - 18:00 Uhr Außerhalb der Sprechzeiten kann eine Nachricht auf dem AB hinterlassen werden. Termine nach Vereinbarung
<b>welche Gewalt- formen sind Teil der Arbeit?</b>	häusliche Gewalt, körperliche Gewalt, psychische Gewalt, Stalking, sexualisierte Gewalt, digitale Gewalt
<b>Angebote im Kontext Gewalt</b>	Einzelberatung (telefonisch/persönlich), Gruppenangebote, Fachberatung, Be- ratung von Angehörigen/Freund*innen, Begleitung zu sensiblen Terminen, Sensi- bilisierung durch Öffentlichkeitsarbeit
<b>weitere Themen/ Schwerpunkte</b>	Trennungen/Scheidungen, Finanzierung des Lebensunterhaltes nach Scheidungen, berufliche Perspektiven, Wohnungsverwei- se / Platzverweise / Gewaltschutzgesetz, Beratung von Frauen, die einen Aufenthalt im Frauenhaus oder in einer Schutzwoh- nung in Betracht ziehen / Angebote für Frauen mit Fluchthintergrund

<b>Zielgruppe</b>	Frauen ab 18 Jahren
<b>Zugang zum Angebot via</b>	Telefon: 0621-379790 Fax: 0621-3393314 Email: fraueninformationszentrum@t-online.de Internet: www.frauenhaus-fiz.de persönlich
<b>aufsuchende Arbeit?</b>	nein
<b>welche Sprachen können bedient werden?</b>	deutsch, englisch, türkisch vor Ort, außerdem besteht in Ausnahmefällen die Möglichkeit eines Dolmetscherdienstes per Telefonkonferenz
<b>Barrierefreiheit durch</b>	Darstellung der Homepage in Gebärdensprache, mehreren Fremdsprachen sowie leichter Sprache, die Beratungsstelle befindet sich im Erdgeschoss des Hauses
<b>das ist noch wichtig</b>	Beratung ist kostenlos, vertraulich, anonym

## Gesundheitstreffpunkt Mannheim

<b>Sitz der Einrichtung</b>	Max-Joseph-Straße 1, 68167 Mannheim
<b>Öffnungszeiten/ Sprechzeiten</b>	<b>Telefonische Sprechzeiten:</b> Montag 09:00 - 12:00 Uhr Mittwoch 16:00 - 19:00 Uhr Donnerstag 09:00 - 12:00 Uhr <b>Persönliche Sprechzeiten:</b> Dienstag 10:00 - 12:00 Uhr Mittwoch 17:00 - 19:00 Uhr oder nach Vereinbarung
<b>welche Gewalt- formen sind Teil der Arbeit?</b>	psychische oder physische Gewalt
<b>Angebote im Kontext Gewalt</b>	Es findet eine Weiterleitung an andere (Fach-) Stellen statt. Bei Anfragen klären wir auch die Gründung einer Selbsthilfegruppe durch die Betroffenen ab und unterstützen bei der Neugründung. Aktuell gibt es verschiedene Selbsthilfegruppen z.B. zu den Themen posttraumatische Belastungsstörungen sowie Gewalt und sexueller Missbrauch in der Kindheit

<b>weitere Themen/ Schwerpunkte</b>	Selbsthilfegruppen Patientenberatung
<b>Zielgruppe</b>	Junge Erwachsene und Erwachsene, Menschen mit chronischen oder seelischen Erkrankungen oder zu sozialen Themen
<b>Zugang zum Angebot via</b>	Telefon: 0621-3391818 Email: <a href="mailto:gesundheitstreffpunkt-mannheim@t-online.de">gesundheitstreffpunkt- mannheim@t-online.de</a> Internet: <a href="http://www.gesundheitstreffpunkt-mannheim.de">www.gesundheitstreffpunkt- mannheim.de</a> persönlich
<b>aufsuchende Arbeit?</b>	nein
<b>welche Sprachen können bedient werden?</b>	deutsch, türkisch
<b>Barrierefreiheit durch</b>	unsere Räume sind barrierefrei erreichbar durch Rampe im Hof und Aufzug und es gibt ein rollstuhlgerechtes WC. Auf unserer Homepage finden Sie weitere Informatio- nen zur Selbsthilfe und Selbsthilfegruppen in einfacher Sprache
<b>das ist noch wichtig</b>	wir unterstützen das ehrenamtliche Enga- gement in derzeit 240 in Mannheim aktiven Selbsthilfegruppen

## Gewaltambulanz am Universitätsklinikum Heidelberg

<b>Sitz der Einrichtung</b>	Voßstraße 2, 69115 Heidelberg
<b>Öffnungszeiten/ Sprechzeiten</b>	Die Ambulanz ist 24 Stunden, 7 Tage in der Woche erreichbar. Untersuchungen sind zu jeder Zeit möglich. Eine telefonische Vorabspache ist in jedem Fall erforderlich.
<b>welche Gewalt- formen sind Teil der Arbeit?</b>	Alle Formen körperlicher und sexueller Gewalt, einschließlich Kindesmisshandlung und -missbrauch
<b>Angebote im Kontext Gewalt</b>	Vertrauliche und verfahrensunabhängige rechtsmedizinische Untersuchung und gerichtsverwertbare Dokumentation von Verletzungen, Sicherung von Spuren an Körper und Bekleidung, Begutachtung, weiterführende Untersuchungen, z.B. chemisch-toxikologische Analysen, forensisch-radiologische Untersuchungen
<b>weitere Themen/ Schwerpunkte</b>	Auf Wunsch Information zu geeigneten Beratungsstellen und Vermittlung entsprechender Angebote (z.B. weiterführende medizinische Betreuung, Kontakt zu Opferhilfseinrichtungen und Rechtsberatungsstellen) Telefonische Beratung zu klinisch-forensischen Fragestellungen speziell für Ärzte

<b>Zielgruppe</b>	Betroffene von Gewalt jeden Alters, jeden Geschlechts und jeder Nationalität
<b>Zugang zum Angebot via</b>	Telefon: 0152-54648393
<b>aufsuchende Arbeit?</b>	teilweise
<b>welche Sprachen können bedient werden?</b>	Deutsch, Englisch
<b>Barrierefreiheit durch</b>	leider noch kein barrierefreier Zugang
<b>das ist noch wichtig</b>	Website: <a href="http://www.klinikum.uni-heidelberg.de/rechts-und-verkehrsmedizin/leistungsspektrum/medizin/gewaltambulanz">www.klinikum.uni-heidelberg.de/rechts-und-verkehrsmedizin/leistungsspektrum/medizin/gewaltambulanz</a> Instagram und Facebook: <a href="https://www.instagram.com/gewaltambulanzheidelberg">@gewaltambulanzheidelberg</a>

## Haus des Jugendrechts

<b>Sitz der Einrichtung</b>	Heinrich-Lanz-Str. 38, 68165 Mannheim
<b>Öffnungszeiten/ Sprechzeiten</b>	<b>Bürozeiten und nach Vereinbarung Rechtsberatung für alle rechtlichen Anliegen:</b> Mittwoch 15:00 - 17:00 Uhr <b>Täter-Opfer-Ausgleich:</b> Dienstag und Donnerstag 14:00 - 17:00 Uhr
<b>welche Gewalt- formen sind Teil der Arbeit?</b>	alle
<b>Angebote im Kontext Gewalt</b>	Rechtsberatung durch den Anwaltsverein Mannheim in allen rechtlichen Anliegen Täter-Opfer-Ausgleich durch den Bezirks- verein für soziale Rechtspflege Einzelberatung durch die Jugendhilfe im Strafverfahren (telefonisch und persönlich)
<b>weitere Themen/ Schwerpunkte</b>	Beratung, Begleitung und Betreuung durch die Jugendhilfe im Strafverfahren bei Straftaten





<b>Zielgruppe</b>	Kinder, Jugendliche, junge Erwachsene (bis 21 Jahre)
<b>Zugang zum Angebot via</b>	Telefon: 0621-2933619 info@hdjr-mannheim.de Internet: www.hdjr-mannheim.de <a href="https://www.facebook.com/HausdesJugendrechts">https://www.facebook.com/ HausdesJugendrechts</a> <a href="https://www.instagram.com/hdjr.mannheim">https://www.instagram.com/ hdjr.mannheim</a>
<b>aufsuchende Arbeit?</b>	im Einzelfall bei Bedarf
<b>welche Sprachen können bedient werden?</b>	Gespräche können (bei Bedarf) mit Dolmetscher*innen geführt werden
<b>Barrierefreiheit durch</b>	Beratungszimmer und Büros sind barrierefrei erreichbar

## Frauen- und Kinderschutzhaus Heckertstift, Caritasverband Mannheim e.V.

<b>Sitz der Einrichtung</b>	Mannheim
<b>Öffnungszeiten/ Sprechzeiten</b>	Montag - Donnerstag 08:00 - 17:00 Uhr Freitag 08:00 - 16:00 Uhr
<b>welche Gewalt- formen sind Teil der Arbeit?</b>	häusliche Gewalt, körperliche Gewalt, psychische Gewalt, Stalking, digitale Gewalt, (drohende) Zwangsverheiratung
<b>Angebote im Kontext Gewalt</b>	Einzelberatung (telefonisch/persönlich), Fachberatung, Beratung von Angehörigen/ Freund*innen, Öffentlichkeits- und Präven- tionsarbeit, Fortbildungsangebote für Ehren- und Hauptamtliche
<b>weitere Themen/ Schwerpunkte</b>	Trennung/Scheidung, Informationen zum Sorge- und Umgangsrecht, Finanzierung des Lebensunterhaltes nach Scheidung, berufliche Perspektiven, Wohnungsver- weis / Platzverweis / Gewaltschutzgesetz, Beratung von Frauen, die einen Aufenthalt im Frauenhaus in Betracht ziehen

<b>Zielgruppe</b>	Frauen ab 18 Jahren
<b>Zugang zum Angebot via</b>	Postfach 101455, 68014 Mannheim Telefon: 0621-411068 oder kostenfrei unter 0800 100 8121 Fax: 0621-411069 Email: heckertstift@caritas-mannheim.de
<b>aufsuchende Arbeit?</b>	Im Einzelfall
<b>welche Sprachen können bedient werden?</b>	Deutsch, Englisch, Französisch, Italienisch, Albanisch, Türkisch
<b>Barrierefreiheit durch</b>	Aufnahme beeinträchtigter Menschen nach individueller Rücksprache
<b>das ist noch wichtig</b>	auch Beratung nach polizeilicher Intervention

## Mannheimer Frauenhaus des Mannheimer Frauenhaus e. V.

<b>Sitz der Einrichtung</b>	Mannheim
<b>Öffnungszeiten/ Sprechzeiten</b>	<b>telefonische Sprechzeiten:</b> Montag bis Donnerstag 09:00 - 15:00 Uhr Freitag 09:00 - 12:00 Uhr <b>Rufbereitschaft:</b> Montag bis Freitag 20:00 - 06:00 Uhr Samstag, Sonntag, Feiertage 20:00 - 12:00 Uhr
<b>welche Gewalt- formen sind Teil der Arbeit?</b>	körperliche Gewalt, psychische Gewalt, Stalking, sexualisierte Gewalt, strukturelle Gewalt
<b>Angebote im Kontext Gewalt</b>	bei Anfrage nur telefonische Beratung. Sobald die Frau im Haus wohnt: persön- liche Einzelberatung, Gruppenangebote, Begleitung zu sensiblen Terminen, Kinderbetreuung
<b>weitere Themen/ Schwerpunkte</b>	systemisches Arbeiten, Trauma-Fachberatung, Beratung zur finanziellen Situation, Kindererziehung, rechtliche Situation, Wohnungssuche, etc., Sensibilisierung, Öffentlichkeitsarbeit
<b>Zielgruppe</b>	Frauen ab 18 Jahren mit ihren Kindern



**Zugang zum  
Angebot via**

Postfach 121348, 68064 Mannheim  
Telefon: 0621-744242  
Fax: 0621-744243  
Email:  
fachbereich-frauen@frauenhaus-fiz.de  
Internet: [https://www.frauenhaus-fiz.de/  
frauenhaus.html](https://www.frauenhaus-fiz.de/frauenhaus.html)  
über Beratungsstellen, Institutionen,  
Polizei, Freund\*innen, Bekannte, Flyer ...

**aufsuchende  
Arbeit?**

nein

**welche Sprachen  
können bedient  
werden?**

deutsch, englisch, finnisch, türkisch  
Alle anderen Sprachen sind über Dolmet-  
scher\*innen und/oder technischen  
Hilfsmitteln möglich

**Barrierefreiheit  
durch**

leichte Sprache auf Homepage und Flyer,  
Braille-Schrift-Flyer, Gebärdensprache-  
Video auf Homepage, Gebärdensprache  
Broschüre, eine behindertengerecht aus-  
gestattete Wohnung im Frauenhaus  
(Rollstuhlgerecht)

**das ist noch wichtig**

Sensibilisierung der Gesellschaft zum  
Thema häusliche Gewalt durch gezielte  
Öffentlichkeitsarbeit

## Medienbildung Mannheim – Medienkompetenz für Kinder, Jugendliche und Multiplikatoren – Fachbereich Jugendamt und Gesundheitsamt – Stadt Mannheim

<b>Sitz der Einrichtung</b>	D 7, 2a-4, Zimmer 11, 68159 Mannheim
<b>Öffnungszeiten/ Sprechzeiten</b>	Montag - Freitag 09:00 - 15:00 Uhr
<b>welche Gewalt- formen sind Teil der Arbeit?</b>	digitale Gewalt
<b>Angebote im Kontext Gewalt</b>	Projekte, Beratung, Elternabende, Arbeit mit Multiplikator*innen, Fortbildungen und Workshops
<b>weitere Themen/ Schwerpunkte</b>	Jugendmedienschutz, kreative Medienprojekte
<b>Zielgruppe</b>	Kinder und Jugendliche
<b>Zugang zum Angebot via</b>	Telefon: 0621-2933599 Email: juergen.held@mannheim.de Internet: <a href="https://medienbildung.majo.de/">https://medienbildung.majo.de/</a>

**aufsuchende Arbeit?** Projekte, Fortbildungen, Beratung & Medienbildung in Schulen und Institutionen

**welche Sprachen können bedient werden?** deutsch

**Barrierefreiheit durch** barrierefreie Räumlichkeiten, rollstuhlgerechtes WC

**das ist noch wichtig** Ziel aller Angebote ist die Vermittlung einer sozialen Medienkompetenz und die Förderung eines verantwortungsvollen Umgangs mit den Medien, in all seinen Facetten

## Mother Hood e. V.

<b>Sitz der Einrichtung</b>	Villenstraße 6, 53129 Bonn
<b>Öffnungszeiten/ Sprechzeiten</b>	Montag, Mittwoch und Donnerstag 09:00 - 14:30 Uhr <b>Hilfetelefon:</b> Mittwoch 12:00 - 14:00 Uhr Donnerstag 19:00 - 21:00 Uhr
<b>welche Gewalt- formen sind Teil der Arbeit?</b>	körperliche Gewalt – Gewalt während Schwangerschaft und Geburt (Festhalten, schmerzhafte vaginale Untersuchungen, medizinische Eingriffe) Psychische Gewalt – Beleidigungen, nicht ernst genommen werden
<b>Angebote im Kontext Gewalt</b>	Hilfetelefon, Beratung, Informationen über Rechte während Schwangerschaft und Geburt
<b>weitere Themen/ Schwerpunkte</b>	Interessenvertretung Betroffener nach außen; Presse- und Öffentlichkeitsarbeit; Teilnahme an runden Tischen, Konferenzen, Podiumsdiskussionen, Vorträge, (Fach-)Tagungen, Studien, Arbeitsgruppen und Gremien; Informationen zu aktuellen Themen und Veröffentlichung von Stellungnahmen
<b>Zielgruppe</b>	Eltern generell, im Besonderen Frauen



<b>Zugang zum Angebot via</b>	<p><b>Hilfetelefon:</b> 0228-24048632          Email: info@mother-hood.de          Internet:  <a href="https://www.mother-hood.de">https://www.mother-hood.de</a>  <a href="https://www.mother-hood.de/aktuelles/stellungnahmen.html">https://www.mother-hood.de/aktuelles/stellungnahmen.html</a>  <a href="https://www.facebook.com/motherhoodev/">https://www.facebook.com/motherhoodev/</a>  <a href="https://www.instagram.com/mother_hood_ev/?hl=de">https://www.instagram.com/mother_hood_ev/?hl=de</a>  <a href="https://twitter.com/verein_mh?lang=de">https://twitter.com/verein_mh?lang=de</a>  <a href="https://hilfetelefon-schwierige-geburt.de/">https://hilfetelefon-schwierige-geburt.de/</a>          Hilfetelefon: 0228-92959970</p>
<b>aufsuchende Arbeit?</b>	nein
<b>welche Sprachen können bedient werden?</b>	deutsch, englisch
<b>Barrierefreiheit durch</b>	leider noch kein barrierefreier Zugang
<b>das ist noch wichtig</b>	<p>Sensibilisierung der Gesellschaft zum Thema strukturelle Probleme / Gewalt in der Geburtshilfe          Hilfetelefon nach schwieriger Geburt ist anonym und vertraulich          Die Beraterinnen sind ausgebildete Therapeutinnen / Fachexpertinnen und haben Erfahrungen mit schwierigen Geburtserlebnissen</p>

## Netzwerk „PräventiVernetzt in Mannheim“

<b>Sitz der Einrichtung</b>	D7, 2a – 4, 68159 Mannheim c/o Jugendförderung
<b>Öffnungszeiten/ Sprechzeiten</b>	Treffen ca. zweimal jährlich/ Arbeitstreffen nach Vereinbarung
<b>welche Gewalt- formen sind Teil der Arbeit?</b>	körperliche, psychische, sexualisierte und physische Gewalt strukturelle Gewalt – Diskriminierung, Extremismus, Sucht, digitale Gewalt
<b>Angebote im Kontext Gewalt</b>	Wissens- und Erfahrungsaustausch Gemeinsame Veranstaltungen und Projekte
<b>weitere Themen/ Schwerpunkte</b>	bedarfsorientierte Präventionsangebote zum Thema Soziales Lernen entwickeln. Präventionsarbeit als außerschulisches Bildungsangebot etablieren und stärken
<b>Zielgruppe</b>	nichtkommerzielle Anbieter von Präven- tion zum Thema Soziales Lernen für Kinder und Jugendliche

<b>Zugang zum Angebot via</b>	Fachstelle für Prävention und Soziales Lernen Telefon: 0621-2933597 58.praevention@mannheim.de Homepage ist in Bearbeitung
<b>aufsuchende Arbeit?</b>	nein
<b>welche Sprachen können bedient werden?</b>	deutsch
<b>Barrierefreiheit durch</b>	abhängig vom Veranstaltungsort
<b>das ist noch wichtig</b>	die vielfältigen Projekte und Angebote von „PräventiVernetzt in Mannheim“ können per Plakat und digital unter o. g. Kontakt angefragt werden

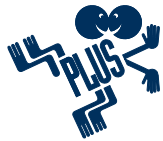
## Offene Tür Mannheim – Lebensberatung

<b>Sitz der Einrichtung</b>	F 2, 6 (4. OG), 68159 Mannheim
<b>Öffnungszeiten/ Sprechzeiten</b>	Montag, Dienstag und Donnerstag 09:00 - 12:00 Uhr 14:00 - 17:00 Uhr Mittwoch 14:00 - 17:00 Uhr Freitag 09:00 - 12:00 Uhr nach Vereinbarung
<b>welche Gewalt- formen sind Teil der Arbeit?</b>	alle
<b>Angebote im Kontext Gewalt</b>	Gespräche zu allen Formen von Gewalt und zu Konflikten in der Partnerschaft, Weitervermittlung
<b>weitere Themen/ Schwerpunkte</b>	psychologische, soziale und seelsorgeri- sche Beratung und Begleitung

<b>Zielgruppe</b>	alle
<b>Zugang zum Angebot via</b>	Telefon: 0621-16066 Email: mannheim@offene-tuer.net Internet: www.offene-tuer-mannheim.org
<b>aufsuchende Arbeit?</b>	nein
<b>welche Sprachen können bedient werden?</b>	deutsch
<b>Barrierefreiheit durch</b>	barrierefreie Räumlichkeiten nach Voranmeldung möglich, sonst Zugang zur Räumlichkeit über eine Stufe, rollstuhlgerechtes WC, Aufzug
<b>das ist noch wichtig</b>	verschwiegen, auf Wunsch anonym, kostenlos

## PLUS. Psychologische Lesben- und Schwulenberatung Rhein-Neckar e. V. – Angebote und Beratung zur Vielfalt von sexueller Orientierung und Geschlecht

<b>Sitz der Einrichtung</b>	Max-Joseph-Straße 1, 68167 Mannheim
<b>Öffnungszeiten/ Sprechzeiten</b>	Dienstag 16:00 - 18:00 Uhr Donnerstag 09:00 - 11:00 Uhr Termine nach Vereinbarung
<b>welche Gewalt- formen sind Teil der Arbeit?</b>	körperliche Gewalt – körperliche Übergriffe, Gewalt in Partner*innenschaften, Strukturelle Gewalt, Diskriminierung
<b>Angebote im Kontext Gewalt</b>	Einzelberatung, Paarberatung, in Kooperation mit dem Gesundheitstreffpunkt, Unterstützung bei der Gründung von Selbsthilfegruppen, Infoveranstaltungen, Vorträge
<b>weitere Themen/ Schwerpunkte</b>	Beratung & Begleitung geflüchteter lesbischschwuler Menschen, sexuelle Gesundheit, Schulworkshops zum Abbau von Vorurteilen und Diskriminierung, Gewaltprävention, Vernetzungsarbeit zum Abbau von Diskriminierungen und zur Gewaltprävention



<b>Zielgruppe</b>	lesbische, schwule, trans, transgender, intersexuelle und queere Menschen
<b>Zugang zum Angebot via</b>	Telefon: 0621-3362110 Email: team@plus-rheinneckar.de Internet: www.plus-mannheim.de Programmhefte, Broschüren
<b>aufsuchende Arbeit?</b>	nein
<b>welche Sprachen können bedient werden?</b>	deutsch, englisch, Zusammenarbeit mit Sprachmittler*innen
<b>Barrierefreiheit durch</b>	barrierearme Räumlichkeiten, rollstuhlgerechtes WC, Aufzug, ebener Boden, Broschüre in leichter Sprache, Bereitschaft mit Gebärdendolmetscher*in zu arbeiten
<b>das ist noch wichtig</b>	für Menschen über 28 Jahre sind aktuell vier Beratungen kostenlos, für Menschen bis zur Vollendung des 27. Lebensjahrs aus Mannheim und ihre Angehörigen ist die Beratung kostenfrei

## Polizeipräsidium Mannheim, Referat Prävention

<b>Sitz der Einrichtung</b>	L 6, 12, 68161 Mannheim
<b>Öffnungszeiten/ Sprechzeiten</b>	Montag - Freitag 07:30 - 16:00 Uhr
<b>welche Gewalt- formen sind Teil der Arbeit?</b>	Mobbing/Cybermobbing, sexualisierte Gewalt, häusliche Gewalt, Stalking, extremistische Gewalt, Gewalt gegen Frauen, Gewalt an Schulen
<b>Angebote im Kontext Gewalt</b>	Vorträge zu Mobbing/Cybermobbing, Prävention von sexualisierter Gewalt gegen Kinder, häusliche Gewalt, Stalking, sicher.unterwegs. - Gewalt gegen Frauen im öffentlichen Raum, extremistische Gewalt, weiterhin Vorträge in Schulen zu Gewalt- und Suchtprävention sowie Mediensicherheit
<b>weitere Themen/ Schwerpunkte</b>	Opferschutz, Zivilcourage, Extremismusprävention, Behördensicherheit, Netzwerkarbeit, Vermittlung von Projekten/ Workshops
<b>Zielgruppe</b>	Schüler*innen, Schulleitungen, Schulsozialarbeit, Jugendarbeit, Multiplikator*innen, Erwachsene, Senior*innen, kommunalpolitische Entscheidungsträger*innen, Behördenleitungen u.a.



<b>Zugang zum Angebot via</b>	Telefon: 0621-174-1201 Fax: 0621-174-1247 Email: mannheim.pp.praevention@polizei.bwl.de
<b>aufsuchende Arbeit?</b>	Präsenzvorträge vor Ort, Pod- und Screencast, Online-Vorträge
<b>welche Sprachen können bedient werden?</b>	Deutsch
<b>Barrierefreiheit durch</b>	barrierefreie Räumlichkeiten, Aufzug, Homepages von <a href="http://www.polizei-beratung.de">www.polizei-beratung.de</a> und der Präventionsvereine in leichter Sprache
<b>das ist noch wichtig</b>	enge Vernetzung mit den regionalen Präventionsvereinen Kommunale Kriminalprävention Rhein-Neckar e. V., Sicheres Heidelberg e. V. und Sicheres Mannheim e. V. Koordination des Vernetzten Opferschutzes in der Region, mit einem jährlich stattfindenden Erfahrungsaustausch, offen für alle Institutionen und Einrichtungen, welche u.a. mit der Thematik des Opferschutzes und der Opferhilfe vertraut sind. Organisator des Newsletters: „Prävention aktuell – Info ihres Polizeipräsidiums Mannheim“

<b>Sitz der Einrichtung</b>	Tullastraße 16 a, 68161 Mannheim
<b>Öffnungszeiten/ Sprechzeiten</b>	i.d.R. täglich 10:00 - 14:00 Uhr Beratung nur nach Termin, Termine nach telefonischer Vereinbarung
<b>welche Gewalt- formen sind Teil der Arbeit?</b>	körperliche Gewalt, psychische Gewalt – Stalking, verbale Gewalt, miterlebte Gewalt, ökonomische Gewalt, sexualisierte Gewalt, digitale Gewalt
<b>Angebote im Kontext Gewalt</b>	Einzelberatung (telefonisch/persönlich), Gruppenberatung, online-Beratung
<b>weitere Themen/ Schwerpunkte</b>	juristische Sprechstunde
<b>Zielgruppe</b>	Schwangere im Schwangerschaftskonflikt, werdende Eltern(-teile), Eltern(-teile), Jugendliche, Erwachsenengruppen

<b>Zugang zum Angebot via</b>	Telefon: 0621-27720 Fax: 0621-1223014 Email: mannheim@profamilia.de Internet: <a href="https://www.profamilia.de">https://www.profamilia.de</a>
<b>aufsuchende Arbeit?</b>	nein
<b>welche Sprachen können bedient werden?</b>	deutsch, englisch, türkisch
<b>Barrierefreiheit durch</b>	leichte Sprache, Hinzunahme von Gebärdendolmetscher*innen
<b>das ist noch wichtig</b>	Beratungen für Schwangere, werdende Eltern(-teile) sowie für Eltern(-teile) mit Kindern unter 3 Jahren sind immer kostenlos, von den meisten anderen Beratungen anderer Personen in Einzel- und Paarberatung sowie in juristischer Beratung wird eine Gebühr/Spende erwartet. Eine Beratung sollte nicht an den Kosten scheitern

**Projektzentrum MIMI-Delta  
(mit Migranten für Migranten) –  
Ethno-Medizinisches Zentrum e. V.**

<b>Sitz der Einrichtung</b>	Alphornstraße 2 a, 68169 Mannheim
<b>Öffnungszeiten/ Sprechzeiten</b>	Termine nur nach Vereinbarung
<b>welche Gewalt- formen sind Teil der Arbeit?</b>	direkte Gewalt, strukturelle Gewalt, institutionelle Gewalt, sexualisierte Gewalt, psychische Gewalt, ökonomische Gewalt, körperliche Gewalt, häusliche Gewalt, soziale Gewalt
<b>Angebote im Kontext Gewalt</b>	Fachkräfteschulungen, Mediator*innen- fortbildungen, Supervisionen, Infoveranstaltungen
<b>weitere Themen/ Schwerpunkte</b>	intensive Öffentlichkeitsarbeit zur Sensibilisierung der Stadtgesellschaft
<b>Zielgruppe</b>	Menschen mit Migrationshintergrund, geflüchtete Frauen und Männer



**MiMi** Gewaltprävention  
Mit Migranten  
für Migranten

**Zugang zum Angebot via**

Telefon: 0621-17894030  
E-Mail: mannheim@ethnomed.com,  
niwin.safar@mimi-delta.org  
Internet:  
<https://www.mimi-gegen-gewalt.de>  
<https://www.facebook.com/mimimidelta>

**aufsuchende Arbeit?**

teilweise ja

**welche Sprachen können bedient werden?**

albanisch, arabisch, deutsch, englisch, französisch, kurdisch, paschtu, persisch (farsi/dari), russisch, serbokroatisch, türkisch

**Barrierefreiheit durch**

Ratgeber in leichter Sprache, barrierefreie und behindertengerechte Räumlichkeiten

**das ist noch wichtig**

wir bieten auch Volls Schulungen für Gewaltpräventions-Mediator\*innen an. Die Teilnahme ist kostenlos

## Psychologische Beratungsstelle – Notruf und Beratung für sexuell misshandelte Frauen und Mädchen e. V.

<b>Sitz der Einrichtung</b>	O 6, 9, 68161 Mannheim
<b>Öffnungszeiten/ Sprechzeiten</b>	Montag 09:00 - 12:00 Uhr Dienstag 16:00 - 18:00 Uhr Mittwoch 09:00 - 12:00 Uhr Donnerstag 14:00 - 16:00 Uhr Termine nach Vereinbarung
<b>welche Gewalt- formen sind Teil der Arbeit?</b>	sexualisierte Gewalt: sexueller Missbrauch, sexuelle Nötigung, sexuelle Belästigung und Vergewaltigung
<b>Angebote im Kontext Gewalt</b>	Beratung und Therapie, Krisenintervention, Beratung von Bezugspersonen, Fachbera- tung, Fachberatung als insoweit erfahrene Fachkraft nach § 8a SGB VIII, Supervision, Prävention in Kitas, Schulen und anderen Einrichtungen

<b>weitere Themen/ Schwerpunkte</b>	Sensibilisierung der Öffentlichkeit, Fach-Vorträge, Fortbildungen, Präven- tionsveranstaltungen
<b>Zielgruppe</b>	Frauen, Mädchen, Jungen, schützende Eltern, Fachkräfte aus psychosozialen, pädagogischen, juristischen und medizini- schen Bereichen, Institutionen, Vereine
<b>Zugang zum Angebot via</b>	Telefon: 0621-10033 Email: team@maedchennotruf.de Internet: <a href="https://www.maedchennotruf.de">https://www.maedchennotruf.de</a>
<b>aufsuchende Arbeit?</b>	nein
<b>welche Sprachen können bedient werden?</b>	deutsch, englisch
<b>Barrierefreiheit durch</b>	kleiner Aufzug, Informationen in leichter Sprache
<b>das ist noch wichtig</b>	Beratung und Therapie ist kostenfrei

## Psychologische Beratungsstelle für Erziehungs-, Paar- und Lebensfragen der evangelischen Kirche Mannheim (EKMa)

<b>Sitz der Einrichtung</b>	M 1, 9 a, 68161 Mannheim
<b>Öffnungszeiten/ Sprechzeiten</b>	Montag, Dienstag und Donnerstag 09:00 - 16:00 Uhr Mittwoch 09:00 - 10:30 Uhr 13:00 - 16:00 Uhr Freitag 09:00 - 14:00 Uhr Termine nach Vereinbarung
<b>welche Gewalt- formen sind Teil der Arbeit?</b>	psychische Gewalt, körperliche Gewalt, sexualisierte Gewalt in jeweils unterschiedlichen Ausprägungen, Erscheinungsformen und Kontexten
<b>Angebote im Kontext Gewalt</b>	Einzelberatung, Paarberatung, Familien- beratung, Gruppenangebote, Fachbe- ratung (einschließlich der Fachberatung bei Anhaltspunkten für eine Kindeswohl- gefährdung durch eine insofern erfahrene Fachkraft gem. §8a SGB VIII), gegebenen- falls Weitervermittlung an (Fach-)Stellen
<b>weitere Themen/ Schwerpunkte</b>	Mitwirkung im Projekt MaKE – Mannheimer Initiative für Kinder psychisch erkrankter Eltern. Außensprechstunden im Zi. Gruppen- angebot JOKER für Kinder psychisch erkrank- ter Eltern. Unterstützung für Familien bei Trennung und Scheidung. Gruppe für Kinder getrenntlebender Eltern. Videogestützte Be- ratung und Begleitung von Eltern mit Klein- kindern und Säuglingen. Offene Angebote in zwei Mannheimer Eltern-Kind-Zentren und Angebote in weiteren KiTas, Vorträge, Work- shops, öffentliche Veranstaltungen



<b>Zielgruppe</b>	Kinder, Jugendliche, Erwachsene, Eltern, (Eltern-) Paare, Pädagogische und psychosoziale Fachkräfte (Fachberatung)
<b>Zugang zum Angebot via</b>	Telefon: 0621-280 00 280 Email: über Online-Registrierung möglich Internet: <a href="https://pb.ekma.de">https://pb.ekma.de</a> oder persönliche Anmeldung zu den Öffnungszeiten
<b>aufsuchende Arbeit?</b>	ist prinzipiell möglich
<b>welche Sprachen können bedient werden?</b>	deutsch, bei Bedarf englisch, polnisch, russisch und französisch
<b>Barrierefreiheit durch</b>	ebenerdiger Zugang und Aufzug
<b>das ist noch wichtig</b>	unsere Angebote sind kostenfrei

## Schulsozialarbeit – Fachbereich Bildung – Stadt Mannheim

<b>Sitz der Einrichtung</b>	Verwaltung: E 3, 2, 68159 Mannheim
<b>Öffnungszeiten/ Sprechzeiten</b>	nach individueller Vereinbarung bzw. Kontaktaufnahme
<b>welche Gewalt- formen sind Teil der Arbeit?</b>	körperliche Gewalt, psychische Gewalt, sexualisierte Gewalt, digitale Gewalt
<b>Angebote im Kontext Gewalt</b>	Gewaltprävention – z. B. Sozialkompetenz- training, Mediation, Streitschlichtung etc.
<b>weitere Themen/ Schwerpunkte</b>	Aufgabenfeld Schulsozialarbeit mittels Gemeinderatsbeschluss: Unterstützung der schulorientierten Gemeinwesenarbeit und Öffnung der Schule in dem jeweiligen Stadtteil, Beteiligung bei der Weiterent- wicklung der Lebenswelt Schule als förder- licher und positiver Erfahrungsraum, Ein- zelfallhilfe, Beratung und Begleitung der Schülerschaft mit besonderen Problem- lagen, Mitarbeit bei Präventivangeboten wie Gewaltprävention, Suchtprävention, Beratung, Elternarbeit, Kooperation mit der Schule, Behörden, sozialen Einrichtun- gen und Beratungsstellen, Sozialpädago- gische Angebote im offenen Bereich und Erlebnispädagogik
<b>Zielgruppe</b>	Kinder und Jugendliche, junge Erwachsene, Eltern und Sorgeberechtigte, Schulleitungen, Lehrkräfte

<b>Zugang zum Angebot via</b>	Büro in der jeweiligen Schule Internet: <a href="https://www.mannheim.de/de/bildung-staerken/schulsozialarbeit">https://www.mannheim.de/de/bildung-staerken/schulsozialarbeit</a> <a href="https://www.facebook.com/StadtverwaltungMannheim">https://www.facebook.com/StadtverwaltungMannheim</a> <a href="https://twitter.com/mannheim_de">https://twitter.com/mannheim_de</a> <a href="https://www.instagram.com/mannheim_de/">https://www.instagram.com/mannheim_de/</a> persönlich
<b>aufsuchende Arbeit?</b>	in der Regel ja
<b>welche Sprachen können bedient werden?</b>	deutsch und je nach individuellem Standort ggf. weitere bzw. teilweise Zusammenarbeit mit Dolmetschern*innen
<b>Barrierefreiheit durch</b>	abhängig von standortgebundenen baulichen Gegebenheiten
<b>das ist noch wichtig</b>	Schulsozialarbeit ist eine freiwillige, kommunale Leistung und ein eigenständiges Angebot der Jugendhilfe. Es ist ein niederschwelliges, vorwiegend präventives Angebot, das sich dynamisch auf unterschiedliche Bedarfe von Kindern und Jugendlichen anpasst. Hierbei hält die Schulsozialarbeit an den Grundprinzipien der Vertraulichkeit und Freiwilligkeit fest

## Soziale Dienste/Hilfen zur Erziehung – Fachbereich Jugendamt und Gesundheitsamt – Stadt Mannheim

<b>Sitz der Einrichtung</b>	R 1, 12, 68161 Mannheim
<b>Öffnungszeiten/ Sprechzeiten</b>	<b>Dienstzeiten:</b> Montag - Donnerstag 08:30 - 16:00 Uhr Freitag 08:30 - 15:00 Uhr
<b>welche Gewalt- formen sind Teil der Arbeit?</b>	uns begegnen alle Formen von Gewalt gegen Kinder und zwischen Eltern bzw. Partner*innen. Dies beinhaltet auch psychische Gewalt, Vernachlässigung und sexualisierte Gewalt
<b>Angebote im Kontext Gewalt</b>	wir beraten, vermitteln an andere Fachstellen und stellen, wo notwendig, den Schutz für das Kind/die Kinder her. Das Jugendamt kann auch Anträge auf Überlassung der Wohnung unterstützen
<b>weitere Themen/ Schwerpunkte</b>	Beratung in Fragen der Erziehung und Partnerschaft, Hilfen zur Erziehung, Kinderschutz, Eingliederungshilfe für Kinder mit seelischer Behinderung

<b>Zielgruppe</b>	Kinder, Jugendliche, Eltern, Sorgeberechtigte
<b>Zugang zum Angebot via</b>	Telefon: 0621-2933631 Fax: 0621-2939800 Email: ralf.schaefer@mannheim.de Internet: <a href="https://www.mannheim.de/de/service-bieten/kinder-jugend-familie-und-senioren/familie/soziale-dienste-hilfen-zur-erziehung">https://www.mannheim.de/de/service-bieten/kinder-jugend-familie-und-senioren/familie/soziale-dienste-hilfen-zur-erziehung</a>
<b>aufsuchende Arbeit?</b>	Gespräche können in unseren Räumlichkeiten oder bei Ihnen geführt werden
<b>welche Sprachen können bedient werden?</b>	deutsch Einsatz von Übersetzer*innen oder Dolmetscher*innen ist möglich
<b>Barrierefreiheit durch</b>	wir können für Gespräche ein barrierefreies Setting ermöglichen. Der Einsatz eines/einer Gebärdendolmetscher*in ist möglich
<b>das ist noch wichtig</b>	unsere Beratung ist kostenlos

## Studierendenwerk Mannheim AÖR – Psychologische Beratung (PBS) und Sozialberatung

<b>Sitz der Einrichtung</b>	Bismarckstraße 10, 68161 Mannheim
<b>Öffnungszeiten/ Sprechzeiten</b>	<b>PBS:</b> Beratungstermine nur nach tel. Anmeldung über das Sekretariat während der Sprechzeiten: Montag und Dienstag 13:00 - 16:00 Uhr Dienstag und Mittwoch 10:00 - 16:00 Uhr Freitag 10:00 - 13:00 Uhr <b>Sozialberatung:</b> Telefonische Servicezeiten: Montag - Donnerstag 09:00 - 15:00 Uhr Freitag 09:00 - 12:00 Uhr
<b>welche Gewaltformen sind Teil der Arbeit?</b>	alle Arten von körperlicher, psychischer und sexualisierter Gewalt, z. B. Mobbing, emotionaler oder körperlicher Missbrauch, körperliche Gewalterfahrungen, Vergewaltigung etc.
<b>Angebote im Kontext Gewalt</b>	PBS als Erstanlaufstelle; Erstgespräch zur genaueren Einschätzung Ihrer Belastungssituation, danach weitere psych. Beratungsgespräche möglich; bei schweren Gewalterfahrungen mit Traumatisierung aber i.d.R. Weitervermittlung an andere (Fach-)Stellen
<b>weitere Themen/ Schwerpunkte</b>	Einzelberatung bei studienbezogenen und persönlichen psychischen Problemen (persönlich, per Video oder Telefon)

<b>Zielgruppe</b>	Studierende der zugeordneten Hochschulen Mannheims bzw. die in den Wohnheimen Wohnenden
<b>Zugang zum Angebot via</b>	<p><b>PBS:</b> Telefon: 0621/49072-555 Email: pbs@stw-ma.de, persönlich</p> <p><b>Sozialberatung:</b> Telefon: 0621-49072-530 oder -531 Email: sozialberatung@stw-ma.de Weitere Informationen zu beiden Angeboten: Internet: <a href="https://www.stw-ma.de/beratung_und_service.html">https://www.stw-ma.de/beratung_und_service.html</a> <a href="http://www.facebook.com/stw.ma">www.facebook.com/stw.ma</a> <a href="http://www.instagram.com/studierendenwerk_mannheim">www.instagram.com/studierendenwerk_mannheim</a> <a href="http://www.twitter.com/StwMannheim">www.twitter.com/StwMannheim</a></p>
<b>aufsuchende Arbeit?</b>	nein
<b>welche Sprachen können bedient werden?</b>	deutsch, englisch
<b>Barrierefreiheit durch</b>	rollstuhlgeeigneter Zugang
<b>das ist noch wichtig</b>	<p>Die Sozialberatung betreut Studierende rund ums Studium mit Fragen zum Wohnen, Leben, ...</p> <p>Wir betreuen folgende Hochschulen: Uni Mannheim, Hochschule Mannheim, Duale Hochschule BW Mannheim, Musikhochschule, Popakademie</p>

<b>Sitz der Einrichtung</b>	L 6, 1, 68161 Mannheim
<b>Öffnungszeiten/ Sprechzeiten</b>	<b>Opfer-Telefon:</b> Montag - Sonntag 07:00 - 22:00 Uhr
<b>welche Gewalt- formen sind Teil der Arbeit?</b>	sexualisierte Gewalt – Missbrauch
<b>Angebote im Kontext Gewalt</b>	Opfer-Telefon, Online-Beratung
<b>weitere Themen/ Schwerpunkte</b>	Beratung und Unterstützung zu sämtlichen anderen Straftaten, begleiteter Umgang
<b>Zielgruppe</b>	Opfer von Gewalt/Straftaten, Kinder
<b>Zugang zum Angebot via</b>	Telefon: 0621-1746999 Email: weisser-ring.mannheim@web.de Internet: <a href="https://weisser-ring.de">https://weisser-ring.de</a> Opfer-Telefon: 116006 persönlich
<b>aufsuchende Arbeit?</b>	ja
<b>welche Sprachen können bedient werden?</b>	deutsch
<b>das ist noch wichtig</b>	bundesweit, kostenfrei, anonym



## Körperliche Gewalt:

<b>Arbeitsbereich Gewalt an Frauen und Prostitution – Fachbereich Demokratie und Strategie – Stadt Mannheim</b> .....	<b>10</b>
<b>BeKo Rhein Neckar – Beratungs- und Koordinierungsstelle Psychosoziale Notfallversorgung Rhein Neckar</b> .....	<b>14</b>
<b>Beratungsstelle Amalie</b> .....	<b>16</b>
<b>Bezirksverein für soziale Rechtspflege</b> .....	<b>18</b>
<b>Ehe-, Familien- und Lebensberatung Mannheim</b> .....	<b>20</b>
<b>Fanprojekt Mannheim im Sportkreis Mannheim e. V.</b> .....	<b>24</b>
<b>Fraueninformationszentrum (FIZ) des Mannheimer Frauenhaus e. V.</b> .....	<b>26</b>
<b>Gesundheitstreffpunkt Mannheim</b> .....	<b>28</b>
<b>Gewaltambulanz am Universitätsklinikum Heidelberg</b> .....	<b>30</b>
<b>Haus des Jugendrechts</b> .....	<b>32</b>
<b>Frauen- und Kinderschutzhaus Heckertstift, Caritasverband Mannheim e.V.</b> .....	<b>34</b>
<b>Mannheimer Frauenhaus des Mannheimer Frauenhaus e. V.</b> .....	<b>36</b>
<b>Mother Hood e. V.</b> .....	<b>40</b>
<b>Netzwerk „PräventiVernetzt in Mannheim“</b> .....	<b>42</b>
<b>Offene Tür Mannheim – Lebensberatung</b> .....	<b>44</b>
<b>PLUS. Psychologische Lesben- und Schwulenberatung Rhein-Neckar e. V. – Angebote und Beratung zur Vielfalt von sexueller Orientierung und Geschlecht</b> .....	<b>46</b>
<b>Polizeipräsidium Mannheim, Referat Prävention</b> .....	<b>48</b>

<b>pro Familia Mannheim e. V.</b> .....	<b>50</b>
<b>Projektzentrum MIMI-Delta (mit Migranten für Migranten) –</b> Ethno-Medizinisches Zentrum e. V. ....	<b>52</b>
<b>Psychologische Beratungsstelle für Erziehungs-, Paar- und</b> <b>Lebensfragen der evangelischen Kirche Mannheim (EKMa)</b> .....	<b>56</b>
<b>Schulsozialarbeit – Fachbereich Bildung – Stadt Mannheim</b> .....	<b>58</b>
<b>Soziale Dienste/Hilfen zur Erziehung – Fachbereich</b> Jugendamt und Gesundheitsamt – Stadt Mannheim .....	<b>60</b>
<b>Studierendenwerk Mannheim AÖR –</b> Psychologische Beratung (PBS) und Sozialberatung .....	<b>62</b>

## **Psychische Gewalt:**

<b>antidiskriminierungsbüro mannheim e. V.</b> .....	<b>8</b>
<b>Arbeitsbereich Gewalt an Frauen und Prostitution –</b> Fachbereich Demokratie und Strategie – Stadt Mannheim .....	<b>10</b>
<b>BeKo Rhein Neckar – Beratungs- und Koordinierungsstelle</b> Psychosoziale Notfallversorgung Rhein Neckar .....	<b>14</b>
<b>Beratungsstelle Amalie</b> .....	<b>16</b>
<b>Bezirksverein für soziale Rechtspflege</b> .....	<b>18</b>
<b>Ehe-, Familien- und Lebensberatung Mannheim</b> .....	<b>20</b>
<b>Fachstelle für Prävention und Soziales Lernen – Jugendförderung –</b> Fachbereich Jugendamt und Gesundheitsamt – Stadt Mannheim .....	<b>22</b>
<b>Fraueninformationszentrum (FIZ)</b> <b>des Mannheimer Frauenhaus e. V.</b> .....	<b>26</b>
<b>Gesundheitstreffpunkt Mannheim</b> .....	<b>28</b>

<b>Haus des Jugendrechts</b> .....	<b>32</b>
<b>Frauen- und Kinderschutzhaus Heckertstift, Caritasverband Mannheim e.V.</b> .....	<b>34</b>
<b>Mannheimer Frauenhaus des Mannheimer Frauenhaus e.V.</b> .....	<b>36</b>
<b>Mother Hood e.V.</b> .....	<b>40</b>
<b>Offene Tür Mannheim – Lebensberatung</b> .....	<b>44</b>
<b>Polizeipräsidium Mannheim, Referat Prävention</b> .....	<b>48</b>
<b>pro Familia Mannheim e.V.</b> .....	<b>50</b>
<b>Projektzentrum MIMI-Delta (mit Migranten für Migranten) – Ethno-Medizinisches Zentrum e.V.</b> .....	<b>52</b>
<b>Psychologische Beratungsstelle für Erziehungs-, Paar- und Lebensfragen der evangelischen Kirche Mannheim (EKMa)</b> .....	<b>56</b>
<b>Schulsozialarbeit – Fachbereich Bildung – Stadt Mannheim</b> .....	<b>58</b>
<b>Soziale Dienste/Hilfen zur Erziehung – Fachbereich Jugendamt und Gesundheitsamt – Stadt Mannheim</b> .....	<b>60</b>
<b>Studierendenwerk Mannheim AÖR – Psychologische Beratung (PBS) und Sozialberatung</b> .....	<b>62</b>

## **Sexualisierte Gewalt:**

<b>Arbeitsbereich Gewalt an Frauen und Prostitution – Fachbereich Demokratie und Strategie – Stadt Mannheim</b> .....	<b>10</b>
<b>BeKo Rhein Neckar – Beratungs- und Koordinierungsstelle Psychosoziale Notfallversorgung Rhein Neckar</b> .....	<b>14</b>
<b>Beratungsstelle Amalie</b> .....	<b>16</b>

<b>Ehe-, Familien- und Lebensberatung Mannheim</b> .....	<b>20</b>
<b>Fraueninformationszentrum (FIZ) des Mannheimer Frauenhaus e. V.</b> .....	<b>26</b>
<b>Gewaltambulanz am Universitätsklinikum Heidelberg</b> .....	<b>30</b>
<b>Haus des Jugendrechts</b> .....	<b>32</b>
<b>Frauen- und Kinderschutzhaus Heckertstift, Caritasverband Mannheim e.V.</b> .....	<b>34</b>
<b>Mannheimer Frauenhaus des Mannheimer Frauenhaus e. V.</b> .....	<b>36</b>
<b>Netzwerk „PräventiVernetzt in Mannheim“</b> .....	<b>42</b>
<b>Offene Tür Mannheim – Lebensberatung</b> .....	<b>44</b>
<b>Polizeipräsidium Mannheim, Referat Prävention</b> .....	<b>48</b>
<b>pro Familia Mannheim e. V.</b> .....	<b>50</b>
<b>Projektzentrum MIMI-Delta (mit Migrant*innen für Migrant*innen) – Ethno-Medizinisches Zentrum e.V.</b> .....	<b>52</b>
<b>Psychologische Beratungsstelle – Notruf und Beratung für sexuell misshandelte Frauen und Mädchen e. V.</b> .....	<b>54</b>
<b>Psychologische Beratungsstelle für Erziehungs-, Paar- und Lebensfragen der evangelischen Kirche Mannheim (EKMa)</b> .....	<b>56</b>
<b>Schulsozialarbeit – Fachbereich Bildung – Stadt Mannheim</b> .....	<b>58</b>
<b>Soziale Dienste/Hilfen zur Erziehung – Fachbereich Jugendamt und Gesundheitsamt – Stadt Mannheim</b> .....	<b>60</b>
<b>Studierendenwerk Mannheim AÖR – Psychologische Beratung (PBS) und Sozialberatung</b> .....	<b>62</b>
<b>WEISSER RING – Außenstelle Mannheim</b> .....	<b>64</b>

## Strukturelle Gewalt:

<b>antidiskriminierungsbüro mannheim e. V.</b> .....	8
<b>Arbeitsbereich Gewalt an Frauen und Prostitution – Fachbereich Demokratie und Strategie – Stadt Mannheim</b> .....	10
<b>Beauftragte für die Belange von Menschen mit Behinderungen – Fachbereich Demokratie und Strategie – Stadt Mannheim</b> .....	12
<b>BeKo Rhein Neckar – Beratungs- und Koordinierungsstelle Psychosoziale Notfallversorgung Rhein Neckar</b> .....	14
<b>Beratungsstelle Amalie</b> .....	16
<b>Fachstelle für Prävention und Soziales Lernen – Jugendförderung – Fachbereich Jugendamt und Gesundheitsamt – Stadt Mannheim</b> .....	22
<b>Fanprojekt Mannheim im Sportkreis Mannheim e. V.</b> .....	24
<b>Haus des Jugendrechts</b> .....	32
<b>Netzwerk „PräventiVernetzt in Mannheim“</b> .....	42
<b>Offene Tür Mannheim – Lebensberatung</b> .....	44
<b>Projektzentrum MIMI-Delta (mit Migrant*innen für Migrant*innen) – Ethno-Medizinisches Zentrum e. V.</b> .....	52

## Institutionelle Gewalt:

<b>Beauftragte für die Belange von Menschen mit Behinderungen – Fachbereich Demokratie und Strategie – Stadt Mannheim</b> .....	12
<b>Offene Tür Mannheim – Lebensberatung</b> .....	44

## Digitale Gewalt:

<b>Arbeitsbereich Gewalt an Frauen und Prostitution –</b> Fachbereich Demokratie und Strategie – Stadt Mannheim .....	10
<b>Beauftragte für die Belange von Menschen mit Behinderungen –</b> Fachbereich Demokratie und Strategie – Stadt Mannheim .....	12
<b>BeKo Rhein Neckar –</b> Beratungs- und Koordinierungsstelle Psychosoziale Notfallversorgung Rhein Neckar .....	14
<b>Fraueninformationszentrum (FIZ)</b> <b>des Mannheimer Frauenhaus e. V.</b> .....	26
<b>Haus des Jugendrechts</b> .....	32
<b>Frauen- und Kinderschutzhaus Heckertstift,</b> <b>Caritasverband Mannheim e.V.</b> .....	34
<b>Medienbildung Mannheim – Medienkompetenz für Kinder,</b> <b>Jugendliche und Multiplikatoren –</b> Fachbereich Jugendamt und Gesundheitsamt – Stadt Mannheim .....	38
<b>Offene Tür Mannheim –</b> Lebensberatung .....	44
<b>Polizeipräsidium Mannheim, Referat Prävention</b> .....	48
<b>pro Familia Mannheim e. V.</b> .....	50
<b>Schulsozialarbeit –</b> Fachbereich Bildung – Stadt Mannheim .....	58

## Herausgeber\*innen:

### Mannheimer Frauenhaus e.V.

1. Vorsitzende: Kerstin Hörig

Postfach 12 13 48

68064 Mannheim

Tel.: 0621-744333

Email:

[frauenhaus-mannheim@](mailto:frauenhaus-mannheim@t-online.de)

[t-online.de](mailto:t-online.de)

Webseite: [www.frauenhaus-fiz.de](http://www.frauenhaus-fiz.de)

## Veröffentlichung:

Dez. 2021 (2. aktualisierte Ausgabe)

Diese Broschüre gibt es auch in den Sprachen Arabisch, Englisch, Französisch, Italienisch, Polnisch, Russisch, Spanisch, Kurmanci und Türkisch.

## Redaktion:

Nazan Kapan, Tina Becker

## Hinweis:

Änderungen, die nach der Erstellung der Broschüre eintreten, sind vorbehalten.

Das Bundesministerium für Familie, Senioren, Frauen und Jugend (BMFSFJ) unterstützt mit dem Bundesprogramm „*Demokratie leben!*“ die Stadt Mannheim dabei, „lokale Partnerschaften für Demokratie“ auf- und auszubauen. Zur lokalen Umsetzung des Bundesprogramms in Mannheim fließen die Fördermittel in die Arbeit des *Mannheimer Bündnisses für ein Zusammenleben in Vielfalt*. Eine der Grundideen des Bündnisses besteht darin, dass Partnerinstitutionen in tri- oder multilateralen Kooperationsprojekten gemeinsam aktiv werden und in der Projektarbeit voneinander lernen. Im Rahmen des Projekts „Themeninsel Gewalt“ haben sich die Kooperationspartner\*innen *Mannheimer Frauenhaus e. V.*, *Zonta Club Mannheim e. V.* und *Mannheimer Abendakademie und Volkshochschule GmbH* zusammengeschlossen und u.a. diese Broschüre erstellt.

### Stadt Mannheim

Beauftragter für Integration und Migration – Koordinierungsstelle Mannheimer Bündnis

Rathaus E5

68159 Mannheim

Tel.: 0621-293 9431

Email: [integration@mannheim.de](mailto:integration@mannheim.de)

Webseite:

[www.mannheim.de/buendnis](http://www.mannheim.de/buendnis)

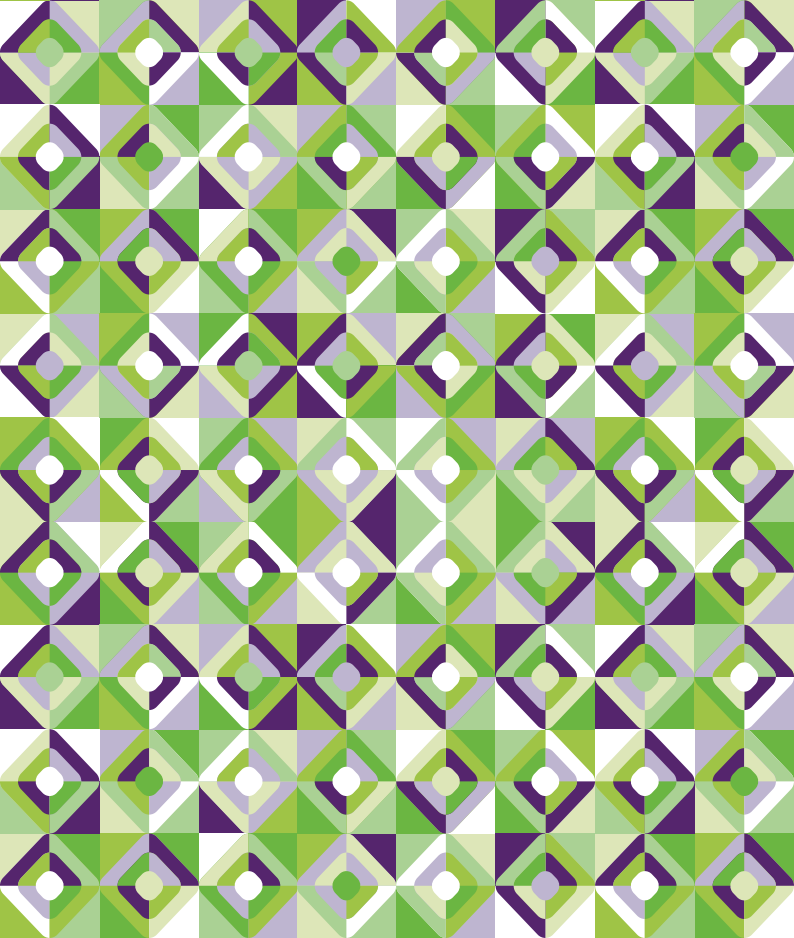
## Layout, Satz & Druck:

### Schmid Otreba Seitz Medien

GmbH & Co. KG, Mannheim

## Übersetzung:

Übersetzungsbüro Engin GmbH, Mannheim



Gefördert vom



Bundesministerium  
für Familie, Senioren, Frauen  
und Jugend

im Rahmen des Bundesprogramms

Demokratie *leben!*

Bündnis Koordinierungsstelle

STADT MANNHEIM <sup>2</sup>

Beauftragter für  
Integration und Migration